

# FOR RENT

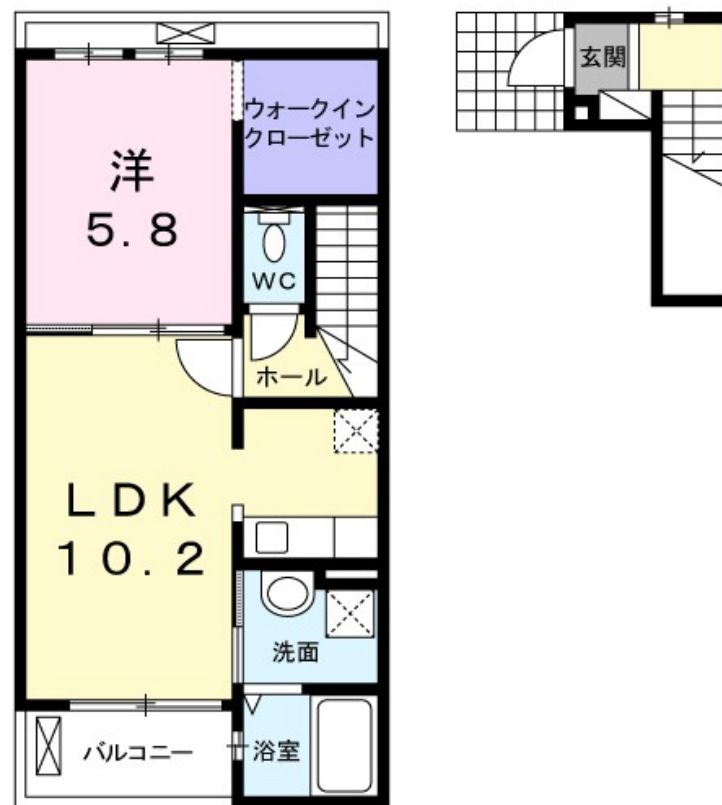
賃料	管理費等
109,500円	3,500円

2 F 以上

【外観】



【間取り図】



間取り	1LDK		
敷金	無	礼金	2ヶ月
敷引 / 償却金	-	保証金	-
物件種別	アパート		
建物名・部屋番号	エミネンス川中島		
物件所在地	神奈川県川崎市川崎区川中島2丁目		
交通	京急大師線 川崎大師駅 徒歩10分 京急大師線 東門前駅 徒歩15分		
間取詳細	洋室(5.8畳) LDK(10.2畳)		
構造・規模	木造 2階建 2階		
専有面積	43.8㎡	向き	南
築年月	2012年12月	契約期間	2年
損害保険	有	入居時期	2026年1月上旬
駐車場	有(敷地内) 20900円/月 ~ 駐輪場 バイク置き場		
設備	システムキッチン ガスコンロ設置済 3口以上コンロ パス・トイレ別 追い焚き風呂 浴室乾燥 シャワー		
その他費用	[一時金] クリーニング費用: 60,000円		
入居諸条件	二人可		
保証会社	必須 ハウスリース株式会社: 契約時保証委託料: 2.2万/月額保証委託料: 賃料総額の2.2%又は5.5%		
備考			

図面と現況が異なる場合は現況が優先となります。

間取りの「S」はサービスルーム(納戸)です。

情報更新日2025年12月5日

No.kw0000039303

お問合せ先



国土交通大臣(4)第7875号

(公社)全日本不動産協会会員, (公社)首都圏不動産公正取引協議会加盟

**CLC不動産コミュニティ株式会社 川崎店**

神奈川県川崎市川崎区駅前本町5-3 KOWA川崎駅前ビル7階

TEL:044-223-1525

E-mail: kawasaki@clcnet.jp

URL: https://clcnetwork.co.jp/shop\_kawasaki.html



携帯サイトから物件詳細を閲覧できます！

取引態様	手数料負担の割合	貸主	0%	借主	100%
仲介先物	手数料配分の割合	元付	0%	客付	100%