

FOR RENT

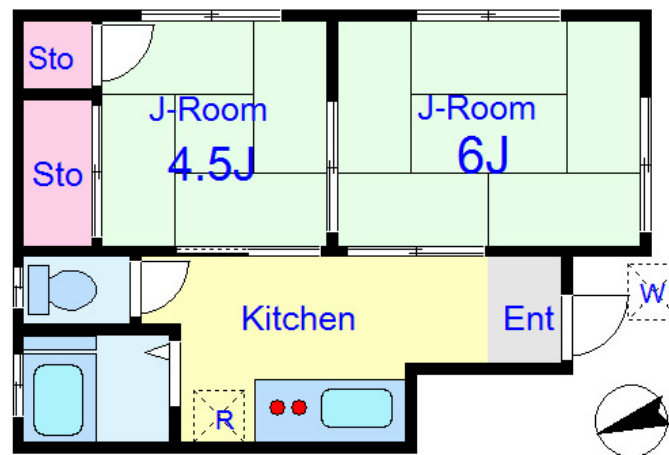
賃料	管理費等
55,000円	2,000円

2面採光,角住戸,通風良好,陽当たり良好,駅まで平坦,閑静な住宅街,緑豊かな住宅地,市街地に近い,周辺交通量少なめ

【外観】



【間取り図】



間取り	2K		
敷金	1ヶ月	礼金	無
敷引 / 償却金	-	保証金	-
物件種別	アパート		
建物名・部屋番号	カミヤ荘		
物件所在地	神奈川県川崎市中原区上平間		
交通	南武線 鹿島田駅 徒歩10分 横須賀線 新川崎駅 徒歩15分		
間取詳細	和室(6畳) 和室(4.5畳) K(4.5畳)		
構造・規模	木造 2階建 1階		
専有面積	33㎡	向き	南
築年月	1983年9月	契約期間	2年
損害保険	有	入居時期	即時
駐車場	駐輪場		
設備	エアコン,ガスキッチン,ガスコンロ,シャワー,トイレ有,バス・トイレ別,バス有,押入,室外洗濯機置場		
その他費用			
入居諸条件	ペット不可 性別不問 二人可 子供可 単身不可		
保証会社	可 初回保証委託料: 賃料+共益費等の50%		
備考			

図面と現況が異なる場合は現況が優先となります。

間取りの「S」はサービスルーム(納戸)です。

情報更新日2025年11月24日

No.kw0000038219

お問合せ先



国土交通大臣(4)第7875号

(公社)全日本不動産協会会員,(公社)首都圏不動産公正取引協議会加盟

CLC不動産コミュニティ株式会社 川崎店

神奈川県川崎市川崎区駅前本町5-3 KOWA川崎駅前ビル7階

TEL:044-223-1525

E-mail: kawasaki@clcnet.jp

URL: https://clcnetwork.co.jp/shop_kawasaki.html



携帯サイトから物件詳細を閲覧できます!

取引態様	手数料負担の割合	貸主	0%	借主	100%
仲介元付(一般)	手数料配分の割合	元付	0%	客付	100%