

FOR RENT

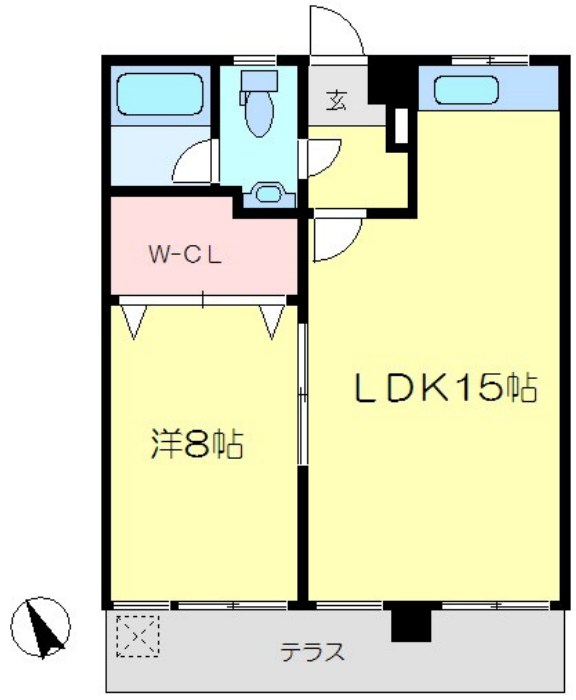
賃料	管理費等
94,000円	3,000円

玄関ホール,陽当たり良好,駅まで平坦,メールボックス,平置駐車場,舗装駐車場

【外観】



【間取り図】



間取り	1LDK		
敷金	1ヶ月	礼金	無
敷引/償却金	- 1ヶ月	保証金	-
物件種別	マンション		
建物名・部屋番号	安倍ビル		
物件所在地	神奈川県川崎市川崎区貝塚1丁目		
交通	京浜東北線 川崎駅 徒歩12分 京急本線 京急川崎駅 徒歩14分		
間取詳細	LDK(15畳) 洋室(8畳)		
構造・規模	鉄筋コンクリート 6階建 1階		
専有面積	48㎡	向き	南西
築年月	1972年1月	契約期間	2年
損害保険	有	入居時期	相談
駐車場	無 駐輪場		
設備	3点給湯,インターホン,ウォークインクローゼット,エアコン,ガスキッチン,ガスコンロ設置可,ガス給湯		
その他費用			
入居諸条件	二人可 法人可 子供可 単身可		
保証会社	必須 初回保証料:月額総賃料の50%、更新保証料:1万円/年毎		
備考	大リフォームで美室! 追い焚風呂、温水洗浄便座あります!!		

図面と現況が異なる場合は現況が優先となります。

間取りの「S」はサービスルーム(納戸)です。

情報更新日2025年4月5日

No.kw000037491



国土交通大臣(3)第7875号
(公社)全日本不動産協会会員,(公社)首都圏不動産公正取引協議会加盟
CLC不動産コミュニティ株式会社 川崎店
神奈川県川崎市川崎区駅前本町5-3 KOWA川崎駅前ビル7階
TEL:044-223-1525
E-mail: kawasaki@clcnet.jp
URL: https://clcnetwork.co.jp/shop_kawasaki.html



携帯サイトから物件詳細を閲覧できます!

取引態様	手数料負担の割合	貸主	借主
仲介元付(一般)	手数料配分の割合	元付	客付