

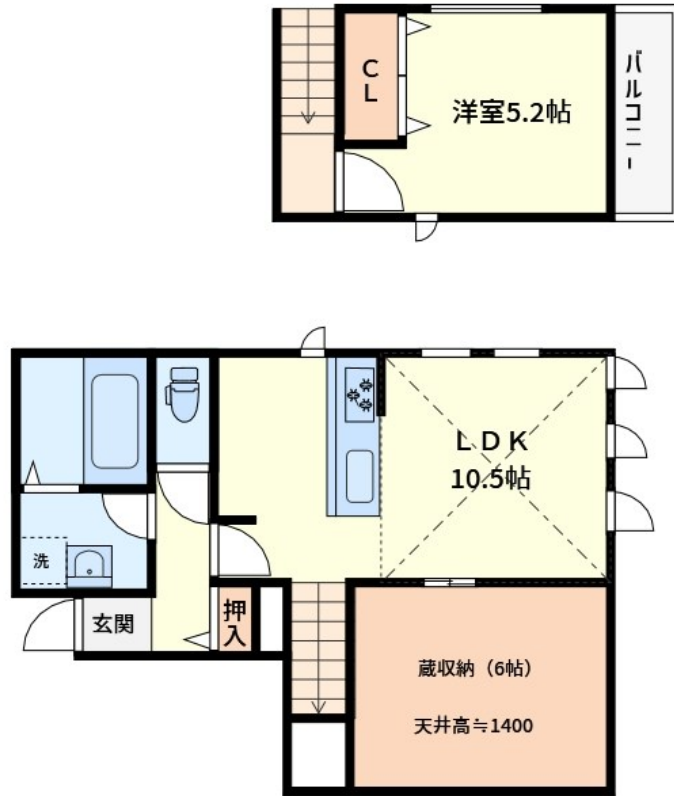
| | |
|----------|--------|
| 賃料 | 管理費等 |
| 155,000円 | 3,000円 |

1フロア1住戸,2面採光,メゾネット,角住戸,吹抜け,電子ロック,メールボックス

【外観】



【間取り図】



| | | | |
|----------|---|------|-----|
| 間取り | 1LDK | | |
| 敷金 | 1ヶ月 | 礼金 | 1ヶ月 |
| 敷引/償却金 | - 1ヶ月 | 保証金 | - |
| 物件種別 | アパート | | |
| 建物名・部屋番号 | Halelea | | |
| 物件所在地 | 神奈川県横浜市鶴見区東寺尾2丁目 | | |
| 交通 | 京急本線 生麦駅 徒歩17分 京浜東北線 新子安駅 徒歩26分 | | |
| 間取詳細 | 洋室(5.2畳) LDK(10.5畳) | | |
| 構造・規模 | 木造 3階建 1階 | | |
| 専有面積 | 40.99㎡ | 向き | 西 |
| 築年月 | 2025年3月下旬 | 契約期間 | 2年 |
| 損害保険 | 有 | 入居時期 | 即時 |
| 駐車場 | 近隣駐車場 18000円/月 ~ 駐輪場 バイク置き場 | | |
| 設備 | 3口以上コンロ,TVインターホン,ウォークインクローゼット,エアコン,カウンターキッチン,ガスキッチン | | |
| その他費用 | | | |
| 入居諸条件 | 二人相談 法人相談 単身可 | | |
| 保証会社 | 必須 初回保証料:月額総賃料の50%、更新保証料:1万円/年 | | |
| 備考 | | | |

図面と現況が異なる場合は現況が優先となります。

間取りの「S」はサービスルーム(納戸)です。

情報更新日2025年4月1日

No.kw0000037477



国土交通大臣(3)第7875号
(公社)全日本不動産協会会員,(公社)首都圏不動産公正取引協議会加盟
CLC不動産コミュニティ株式会社 川崎店
神奈川県川崎市川崎区駅前本町5-3 KOWA川崎駅前ビル7階
TEL:044-223-1525
E-mail:kawasaki@clcnet.jp
URL:https://clcnetwork.co.jp/shop_kawasaki.html



携帯サイトから物件詳細を閲覧できます!

| | | | | | |
|----------|----------|----|----|----|------|
| 取引態様 | 手数料負担の割合 | 貸主 | 0% | 借主 | 100% |
| 仲介元付(一般) | 手数料配分の割合 | 元付 | 0% | 客付 | 100% |