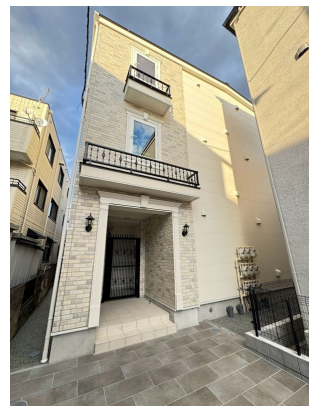


賃料	管理費等
120,000円	6,000円

2F以上,角住戸,省エネルギー対策,メールボックス

【外観】



【間取り図】



間取り	1LDK		
敷金	無	礼金	2ヶ月
敷引/償却金	-	保証金	-
物件種別	アパート		
建物名・部屋番号	MOCRAFT新川崎		
物件所在地	神奈川県川崎市幸区古川町		
交通	南武線 鹿島田駅 徒歩11分 南武線 矢向駅 徒歩14分		
間取詳細	洋室(5.4畳) LDK(12.9畳)		
構造・規模	木造 3階建 2階		
専有面積	42.71㎡	向き	南西
築年月	2025年3月上旬	契約期間	2年
損害保険	有	入居時期	即時
駐車場	無 駐輪場		
設備	3口以上コンロ, 3点給湯, B S, C S, T Vインターホン, エアコン, カウンターキッチン, ガスキッチン,		
その他費用	[一時金] ルームクリーニング料金: 49,500円 D-roomカード料金: 16,500円 ICロック電池(初回): 2,090円		
入居諸条件	ペット可		
保証会社	必須 初回保証料35000円、月額保証料賃料等総額の1% + 800円/月		
備考			

図面と現況が異なる場合は現況が優先となります。

間取りの「S」はサービスルーム(納戸)です。

情報更新日2025年3月31日

No.kw0000037443



国土交通大臣(3)第7875号
(公社)全日本不動産協会会員, (公社)首都圏不動産公正取引協議会加盟
CLC不動産コミュニティ株式会社 川崎店
神奈川県川崎市川崎区駅前本町5-3 KOWA川崎駅前ビル7階
TEL:044-223-1525
E-mail: kawasaki@clcnet.jp
URL: https://clcnetwork.co.jp/shop_kawasaki.html



携帯サイトから物件詳細を閲覧できます!

取引態様	手数料負担の割合	貸主	借主
仲介先物	手数料配分の割合	元付	客付