

FOR RENT

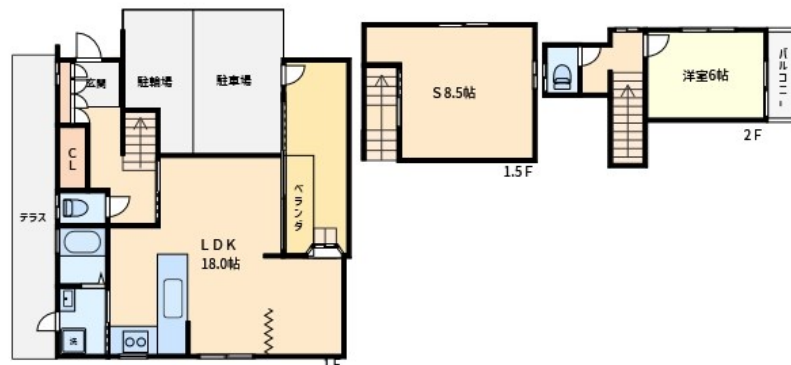
賃料	管理費等
195,000円	5,000円

2F以上, 2面採光, 3方角住戸, 3面採光, 中庭, メゾネット, 角住戸, 最上階, 四方角部屋, 上階無し, 全室2面採光, 陽当たり良好, リノベーション, 駅まで平坦, 閑静な住宅街, メールボックス, 平置駐車場

【外観】



【間取り図】



間取り	1SLDK		
敷金	1ヶ月	礼金	無
敷引/償却金	-	保証金	-
物件種別	アパート		
建物名・部屋番号	渡辺アパート 1号室		
物件所在地	神奈川県横浜市鶴見区矢向2丁目8-33		
交通	南武線 尻手駅 徒歩7分 京浜東北線 川崎駅 徒歩21分		
間取詳細	洋室(6畳) S(8畳) LDK(18畳)		
構造・規模	木造 2階建 1-2階		
専有面積	59.61㎡	向き	南
築年月	1991年5月	契約期間	2年
損害保険	有	入居時期	即時
駐車場	有(敷地内) 11000円/月 駐輪場		
設備	2口コンロ, 3口以上コンロ, IHクッキングヒーター, L字型キッチン, TVインターホン, インターホン,		
その他費用	[一時金] 町会費(月額): 300円		
入居諸条件	ペット相談 性別不問 二人可 法人可 単身可		
保証会社	必須 初回保証料: 賃料+共益費等の50%		
備考			

図面と現況が異なる場合は現況が優先となります。

間取りの「S」はサービスルーム(納戸)です。

情報更新日2026年6月20日

No.kw0000037429

お問合せ先



国土交通大臣(4)第7875号

(公社)全日本不動産協会会員, (公社)首都圏不動産公正取引協議会加盟

CLC不動産コミュニティ株式会社 川崎店

神奈川県川崎市川崎区駅前本町5-3 KOWA川崎駅前ビル7階

TEL:044-223-1525

E-mail: kawasaki@clcnet.jp

URL: https://clcnetwork.co.jp/shop_kawasaki.html



携帯サイトから物件詳細を閲覧できます!

取引態様	手数料負担の割合	貸主	借主
仲介元付(一般)	手数料配分の割合	元付	客付