

# FOR RENT

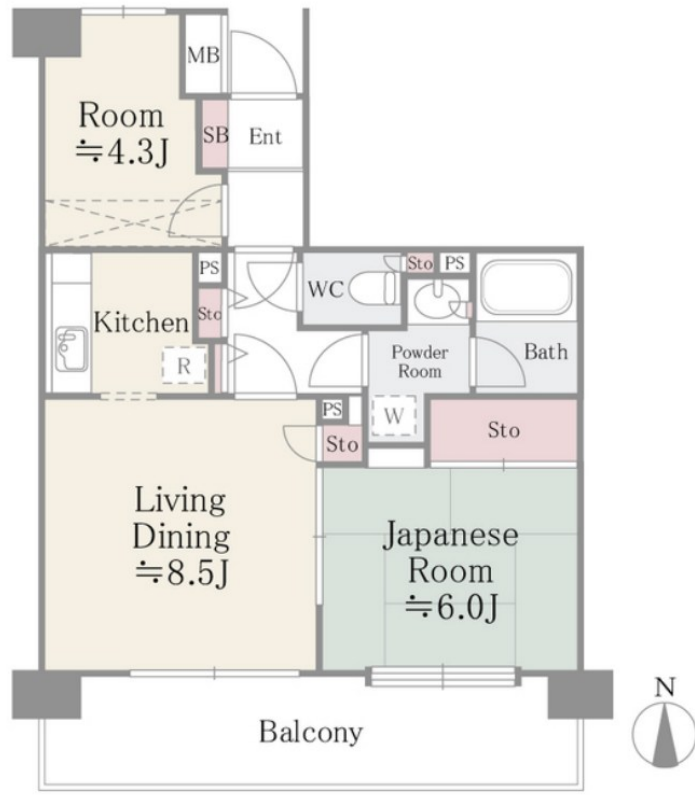
賃料	管理費等
165,000円	8,000円

2F以上, 2面バルコニー, 2面採光, オートロック, ディンプルキー, 角住戸, 駅まで平坦

【外観】



【間取り図】



図面と現況が異なる場合は現況が優先となります。

間取りの「S」はサービスルーム(納戸)です。

間取り	2LDK		
敷金	1ヶ月	礼金	2ヶ月
敷引/償却金	-	保証金	-
物件種別	マンション		
建物名・部屋番号	フレスコ川崎		
物件所在地	神奈川県川崎市幸区南幸町2丁目		
交通	京浜東北線 川崎駅 徒歩11分 南武線 尻手駅 徒歩10分		
間取詳細			
構造・規模	鉄骨鉄筋コンクリート 11階建 6階		
専有面積	52.89㎡	向き	南
築年月	1992年9月	契約期間	2年
損害保険	有	入居時期	相談
駐車場	バイク置き場		
設備	3口以上コンロ, B S, C S, T V インターホン, インターホン, エアコン, ガスキッチン, ガスコンロ設置済		
その他費用	[一時金] 玄関錠交換代: 33,000円 [月次費用] 口座振替事務手数料: 110円 [備考] 退去時における通常清掃費用: 92,602円(税込)		
入居諸条件	楽器等の使用相談		
保証会社	必須 初回保証委託料(最低20,000円): 月額賃料等の50%、2年目以降: 9,600円/年		
備考			

情報更新日2025年3月31日

No.kw0000037421



国土交通大臣(3)第7875号  
(公社)全日本不動産協会会員, (公社)首都圏不動産公正取引協議会加盟  
**CLC不動産コミュニティ株式会社 川崎店**  
神奈川県川崎市川崎区駅前本町5-3 KOWA川崎駅前ビル7階  
TEL:044-223-1525  
E-mail: kawasaki@clcnet.jp  
URL: https://clcnetwork.co.jp/shop\_kawasaki.html



携帯サイトから物件詳細を閲覧できます!

取引態様	手数料負担の割合	貸主	借主
仲介先物	手数料配分の割合	元付	客付