

FOR RENT

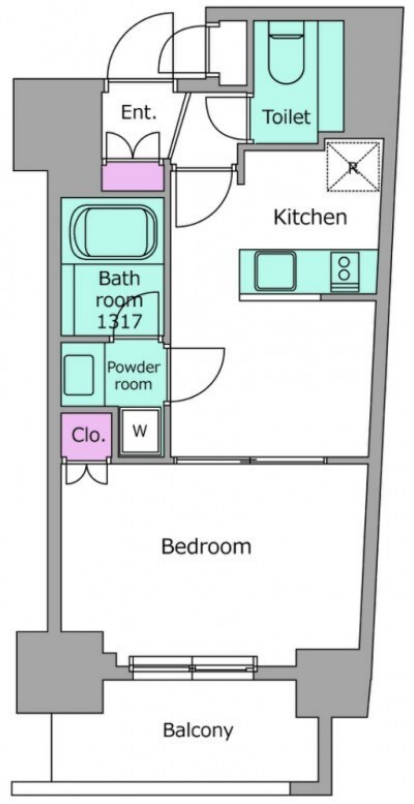
賃料	管理費等
140,000円	10,000円

防犯カメラ 2F以上 オートロック モニタ付オートロック ディンプルキー

【外観】



【間取り図】



図面と現況が異なる場合は現況が優先となります。

間取りの「S」はサービスルーム(納戸)です。

間取り	1LDK		
敷金	1ヶ月	礼金	1ヶ月
敷引/償却金	-	保証金	-
物件種別	マンション		
建物名・部屋番号	レジディア川崎		
物件所在地	神奈川県川崎市川崎区本町1丁目		
交通	京浜東北線 川崎駅 徒歩7分 京急本線 京急川崎駅 徒歩4分		
間取詳細			
構造・規模	鉄骨 14階建 2階		
専有面積	33.84㎡	向き	北西
築年月	2007年3月	契約期間	2年
損害保険	有	入居時期	相談
駐車場	駐輪場 バイク置き場		
設備	エレベーター 24時間ゴミ出し可 敷地内ゴミ置き場 宅配BOX システムキッチン カウンターキッチン		
その他費用	[一時金] 入居者限定会員サービス会費: 11,000円 鍵交換費用: 19,800円 [備考] 1年未満解約時、賃料1ヶ月分の違約金有り		
入居諸条件	ペット可		
保証会社	必須 IUCレジデンシャルサポート 加入要 初回契約時: 40%、更新時: 10,000円、月額: 1,000円		
備考			

情報更新日2025年3月31日

No.kw000037409



国土交通大臣(3)第7875号
(公社)全日本不動産協会会員, (公社)首都圏不動産公正取引協議会加盟
CLC不動産コミュニティ株式会社 川崎店
神奈川県川崎市川崎区駅前本町5-3 KOWA川崎駅前ビル7階
TEL:044-223-1525
E-mail: kawasaki@clcnet.jp
URL: https://clcnetwork.co.jp/shop_kawasaki.html



携帯サイトから物件詳細を閲覧できます!

取引態様	手数料負担の割合	貸主	借主
仲介元付(一般)	手数料配分の割合	元付	客付