

FOR RENT

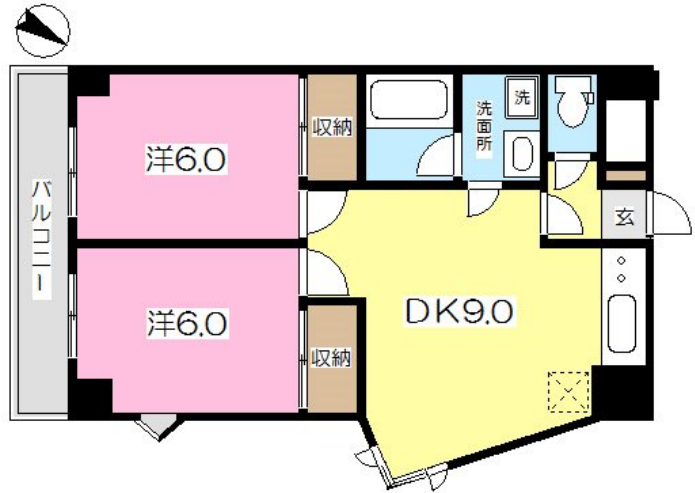
賃料	管理費等
98,000円	2,000円

2F以上,オートロック,角住戸,玄関ホール,出窓,振り分け,東南角住戸,南面バルコニー,陽当たり良好,メールボックス

【外観】



【間取り図】



間取り	2DK		
敷金	1ヶ月	礼金	1ヶ月
敷引/償却金	- 1ヶ月	保証金	-
物件種別	マンション		
建物名・部屋番号	Y・Kビル		
物件所在地	神奈川県川崎市川崎区渡田2丁目		
交通	東海道本線(東日本) 川崎駅 徒歩18分 南武線 八丁畷駅 徒歩20分		
間取詳細	DK(9畳) 洋室(6畳) 洋室(6畳)		
構造・規模	鉄筋コンクリート 4階建 2階		
専有面積	51.96㎡	向き	南
築年月	1991年11月	契約期間	2年
損害保険	有	入居時期	相談
駐車場	無 駐輪場 バイク置き場		
設備	インターホン,エアコン,ガスキッチン,ガスコンロ設置可,ガス給湯,シャワー,シューズボックス,トイレ		
その他費用			
入居諸条件	性別不問 二人可 法人可		
保証会社	必須 初回保証料は、総賃料の50パーセント。(1年更新1万円)		
備考	この度は、ご覧頂き有難うございます。気になるお部屋がございましたら、当社までお問い合わせください。		

図面と現況が異なる場合は現況が優先となります。

間取りの「S」はサービスルーム(納戸)です。

情報更新日2025年3月31日

No.kw0000037355



国土交通大臣(3)第7875号
(公社)全日本不動産協会会員,(公社)首都圏不動産公正取引協議会加盟
CLC不動産コミュニティ株式会社 川崎店
神奈川県川崎市川崎区駅前本町5-3 KOWA川崎駅前ビル7階
TEL:044-223-1525
E-mail: kawasaki@clcnet.jp
URL: https://clcnetwork.co.jp/shop_kawasaki.html



携帯サイトから物件詳細を閲覧できます!

取引態様	手数料負担の割合	貸主	借主
仲介元付(一般)	手数料配分の割合	元付	客付