

FOR RENT

賃料	管理費等
93,000円	5,000円

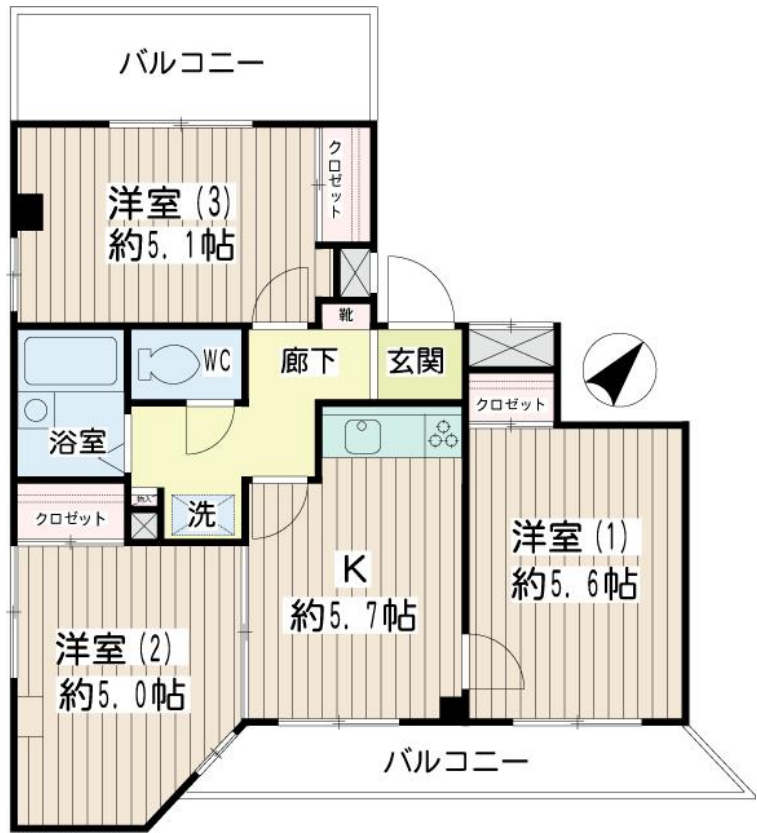
JR鶴見駅バス9分「旭台」駅徒歩6分。床フロ

上階無し, 2F以上, 角住戸, 最上階

【外観】



【間取り図】



図面と現況が異なる場合は現況が優先となります。

間取りの「S」はサービスルーム(納戸)です。

間取り	3K		
敷金	無	礼金	無
敷引/償却金	-	保証金	無
物件種別	マンション		
建物名・部屋番号			
物件所在地	神奈川県横浜市鶴見区下末吉5丁目		
交通	京浜東北線 鶴見駅 バス9分 旭台 バス駅徒歩6分 京急本線 京急鶴見駅 徒歩26分		
間取詳細	K(5.7畳) 洋室(5.6畳) 洋室(5畳) 洋室(5.1畳)		
構造・規模	鉄骨 3階建 3階		
専有面積	48.91㎡	向き	南西
築年月	1997年4月1日	契約期間	2年
損害保険		入居時期	即時
駐車場	無		
設備	室内洗濯機置場, ガス給湯, 一部フローリング, 火災報知機, バス・トイレ別, C S, ガスキッチン, エアコン		
その他費用	[一時金] 新規鍵交換代: 16,500円 [月次費用] ナイフ・ト24プラス: 1,980円		
入居諸条件	事務所不可		
保証会社	必須 契約時: 初回保証料50% 最低保証料20,000円 月額保証料750円		
備考			

情報更新日2025年3月12日

No.kw000037282



国土交通大臣(3)第7875号
(公社)全日本不動産協会会員, (公社)首都圏不動産公正取引協議会加盟
CLC不動産コミュニティ株式会社 川崎店
神奈川県川崎市川崎区駅前本町5-3 KOWA川崎駅前ビル7階
TEL:044-223-1525
E-mail: kawasaki@clcnet.jp
URL: https://clcnetwork.co.jp/shop_kawasaki.html



携帯サイトから物件詳細を閲覧できます!

取引態様	手数料負担の割合	貸主	0%	借主	100%
仲介先物	手数料配分の割合	元付	0%	客付	100%