

FOR RENT

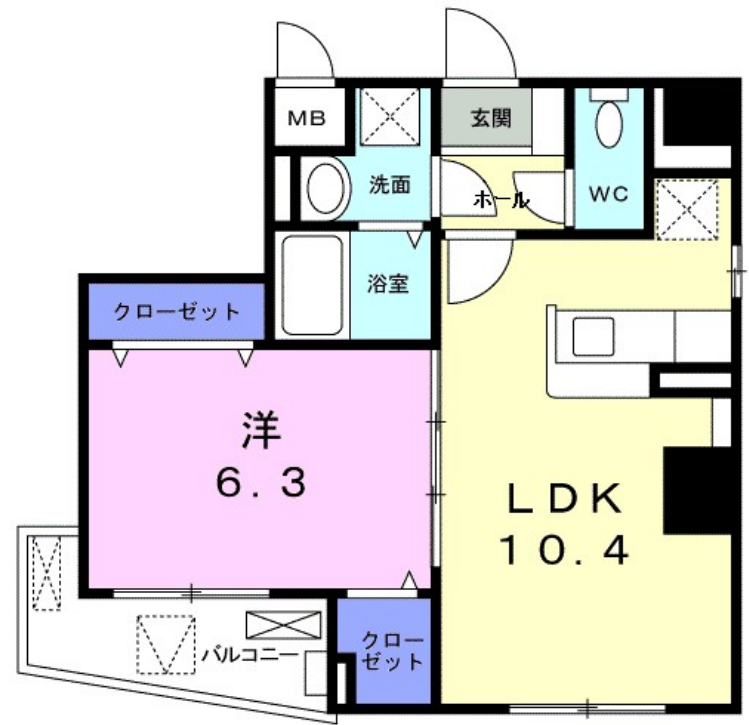
賃料	管理費等
128,000円	5,500円

防犯カメラ 2F以上 オートロック 角住戸

【外観】



【間取り図】



間取り	1LDK		
敷金	無	礼金	19.2万円
敷引/償却金	-	保証金	-
物件種別	マンション		
建物名・部屋番号			
物件所在地	神奈川県川崎市中原区中丸子		
交通	南武線 平間駅 徒歩5分 横須賀線 武蔵小杉駅 徒歩20分		
間取詳細	洋室(6.3畳) LDK(10.4畳)		
構造・規模	鉄筋コンクリート 6階建 4階		
専有面積	40.12㎡	向き	南
築年月	2022年1月	契約期間	2年
損害保険	有	入居時期	2025年4月下旬
駐車場	無 駐輪場		
設備	エレベーター 宅配BOX システムキッチン カウンターキッチン ガスコンロ 設置済 3口以上コンロ		
その他費用	[一時金] クリーニング費用: 60,000円 [月次費用] 町内会費: 100円		
入居諸条件	二人可		
保証会社	必須 ハウスリース株式会社; 契約時保証委託料: 2.2万/月額保証委託料: 賃料総額の2.2%又は5.5%		
備考			

図面と現況が異なる場合は現況が優先となります。

間取りの「S」はサービスルーム(納戸)です。

情報更新日2025年3月11日

No.kw0000037269



国土交通大臣(3)第7875号
(公社)全日本不動産協会会員, (公社)首都圏不動産公正取引協議会加盟
CLC不動産コミュニティ株式会社 川崎店
神奈川県川崎市川崎区駅前本町5-3 KOWA川崎駅前ビル7階
TEL:044-223-1525
E-mail: kawasaki@clcnet.jp
URL: https://clcnetwork.co.jp/shop_kawasaki.html



携帯サイトから物件詳細を閲覧できます!

取引態様	手数料負担の割合	貸主	0%	借主	100%
仲介先物	手数料配分の割合	元付	0%	客付	100%