

# FOR RENT

賃料	管理費等
92,500円	8,000円

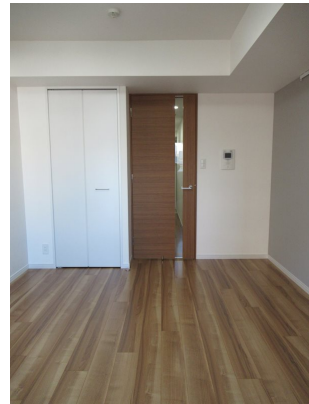
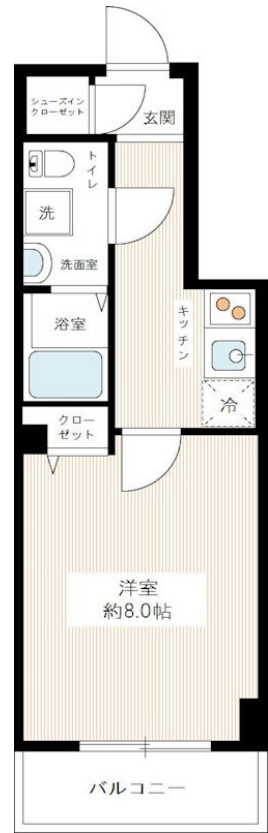
## ペット可！分譲賃貸マンション！

オートロック,モニタ付オートロック,ダブルロック,分譲タイプ,メールボックス,外壁タイル張り

【外観】



【間取り図】



図面と現況が異なる場合は現況が優先となります。

間取りの「S」はサービスルーム(納戸)です。

間取り	1K		
敷金	無	礼金	1ヶ月
敷引/償却金	-	保証金	-
物件種別	マンション		
建物名・部屋番号			
物件所在地	東京都大田区西馬込1丁目		
交通	都営浅草線 西馬込駅 徒歩4分 都営浅草線 馬込駅 徒歩12分		
間取詳細	洋室(8畳) K(2.5畳)		
構造・規模	鉄筋コンクリート 8階建 6階		
専有面積	26.27㎡	向き	南東
築年月	2016年1月	契約期間	2年
損害保険	有 18,000円 24ヶ月	入居時期	2025年4月中旬予定
駐車場	空無 駐輪場 バイク置き場		
設備	ガスコンロ設置済, 2口コンロ, 温水洗浄便座, 室内洗濯機置場, エアコン, 電話回線, B S, C S, T V イン		
その他費用	[一時金] 文書事務手数料(税込): 5,500円 鍵交換費(税込): 27,500円 ステージ安心サポート24(税込): 19,800円 [月次費用] 振替事務手数料(税込): 330円 [備考] 保証会社加入 初回保証料: 毎月支払い合計額の50% 月額保証料700~800円 保証会社利用しない場合敷金2ヶ月 ペット飼育時、敷金+1ヶ月 短期解約違約金特約有 火災保険は目安 別途外圍プラン有		
入居諸条件	ペット可 事務所不可 楽器等の使用不可 学生可		
保証会社			
備考			

情報更新日2025年3月12日

No.kw0000037248



国土交通大臣(3)第7875号  
(公社)全日本不動産協会会員, (公社)首都圏不動産公正取引協議会加盟  
**CLC不動産コミュニティ株式会社 川崎店**  
神奈川県川崎市川崎区駅前本町5-3 KOWA川崎駅前ビル7階  
TEL:044-223-1525  
E-mail: kawasaki@clcnet.jp  
URL: https://clcnetwork.co.jp/shop\_kawasaki.html



携帯サイトから物件詳細を閲覧できます！

取引態様	手数料負担の割合	貸主	0%	借主	100%
仲介先物	手数料配分の割合	元付	0%	客付	100%