

FOR RENT

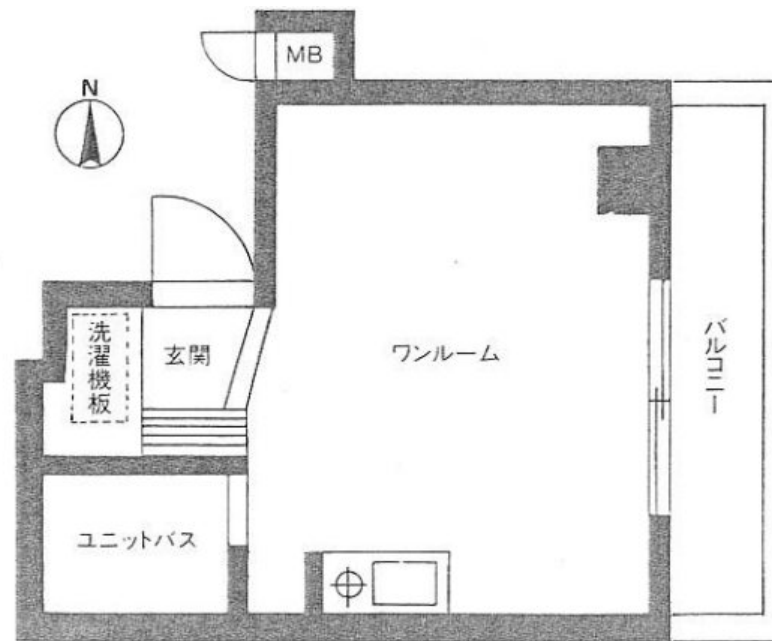
賃料	管理費等
65,000円	5,000円

メールボックス

【外観】



【間取り図】



間取り	1R		
敷金	無	礼金	1ヶ月
敷引/償却金	-	保証金	-
物件種別	マンション		
建物名・部屋番号			
物件所在地	東京都大田区羽田2丁目		
交通	京急空港線 穴守稲荷駅 徒歩5分 京急空港線 大鳥居駅 徒歩8分		
間取詳細	洋室(6畳)		
構造・規模	鉄筋コンクリート5階建4階		
専有面積	16.13㎡	向き	東
築年月	1991年10月5日	契約期間	2年
損害保険	有 18,000円 24ヶ月	入居時期	相談
駐車場			
設備	IHクッキングヒーター、インターホン、エアコン、ガス給湯、シャワー、シューズボックス、トイレ有、バス		
その他費用	[一時金] 鍵交換代: 33,000円 [月次費用] 24時間サポート: 1,100円 [備考] 退去時クリーニング費用: 44,000円		
入居諸条件	ペット不可 法人可 単身限定		
保証会社	必須 【いえらぶ】初回保証料: 月額総賃料の50%、以降毎年10,000円、毎月440円 口振手数料外国籍・生活保護の方初回保証料: 月額総賃料の100%、以降毎年15,000円、毎月440円 口振手数料		
備考			

図面と現況が異なる場合は現況が優先となります。

間取りの「S」はサービスルーム(納戸)です。

情報更新日2025年3月12日

No.kw0000037245

お問合せ先



国土交通大臣(3)第7875号

(公社)全日本不動産協会会員,(公社)首都圏不動産公正取引協議会加盟

CLC不動産コミュニティ株式会社 川崎店

神奈川県川崎市川崎区駅前本町5-3 KOWA川崎駅前ビル7階

TEL:044-223-1525

E-mail: kawasaki@clcnet.jp

URL: https://clcnetwork.co.jp/shop_kawasaki.html



携帯サイトから物件詳細を閲覧できます!

取引態様	手数料負担の割合	貸主	0%	借主	100%
仲介先物	手数料配分の割合	元付	0%	客付	100%