

FOR RENT

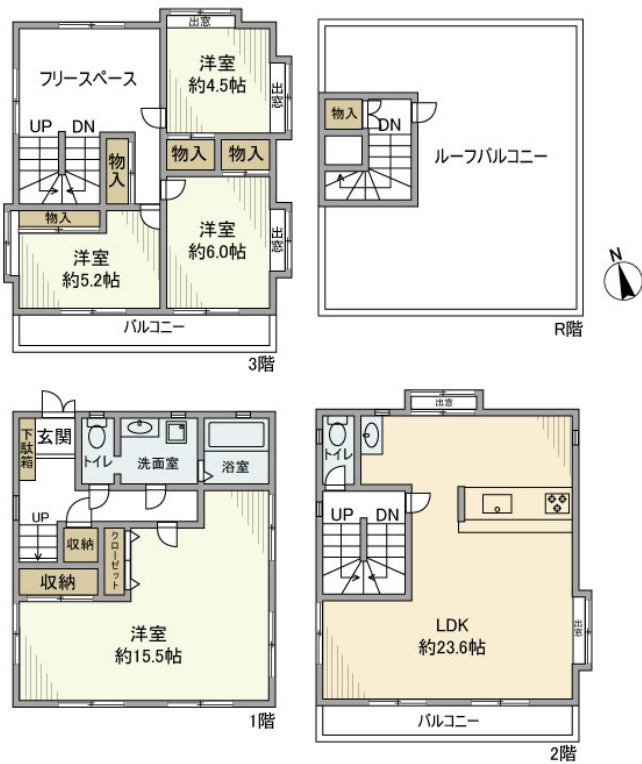
賃料	管理費等
295,000円	0円

暮らす人をやさしく包み込むくつろぎの家

【外観】



【間取り図】



図面と現況が異なる場合は現況が優先となります。

間取りの「S」はサービスルーム(納戸)です。

間取り	4LDK		
敷金	2ヶ月	礼金	1ヶ月
敷引/償却金	-	保証金	-
物件種別	戸建		
建物名・部屋番号			
物件所在地	東京都大田区北馬込1丁目		
交通	東急大井町線 旗の台駅 徒歩8分 東急池上線 旗の台駅 徒歩8分		
間取詳細	LDK(23.6畳) 洋室(15.5畳) 洋室(4.5畳) 洋室(5.2畳) 洋室(6畳)		
構造・規模	鉄骨鉄筋コンクリート 3階建 0階		
専有面積	136.08㎡	向き	南
築年月	1995年12月	契約期間	定期借家契約 3年
損害保険	有 25,000円 24ヶ月	入居時期	即時
駐車場	付(無料)		
設備	ガスコンロ設置済、浴室乾燥、3口以上コンロ、洗濯機置場、フローリング、室内洗濯機置場、洗面所独立、ト		
その他費用	[一時金] リロサバ加入料(月額)：1,500円 駐車場登録料1台(利用時のみ)：11,000円 除菌施工料(契約時のみ)：19,800円		
入居諸条件	ペット不可 事務所不可 楽器等の使用相談 法人可		
保証会社	必須 保証会社 要：初回 賃料総額100% + 月額 賃料総額2% (最低1,000円)		
備考	この度は、ご覧頂き有難うございます。気になるお部屋がございましたら、当社までお問い合わせください。		

情報更新日2025年3月14日

No.kw0000037232



国土交通大臣(3)第7875号
 (公社)全日本不動産協会会員、(公社)首都圏不動産公正取引協議会加盟
CLC不動産コミュニティ株式会社 川崎店
 神奈川県川崎市川崎区駅前本町5-3 KOWA川崎駅前ビル7階
 TEL:044-223-1525
 E-mail: kawasaki@clcnet.jp
 URL: https://clcnetwork.co.jp/shop_kawasaki.html



携帯サイトから物件詳細を閲覧できます!

取引態様	手数料負担の割合	貸主	0%	借主	100%
仲介先物	手数料配分の割合	元付	0%	客付	100%