

# FOR RENT

賃料	管理費等
120,000円	5,000円

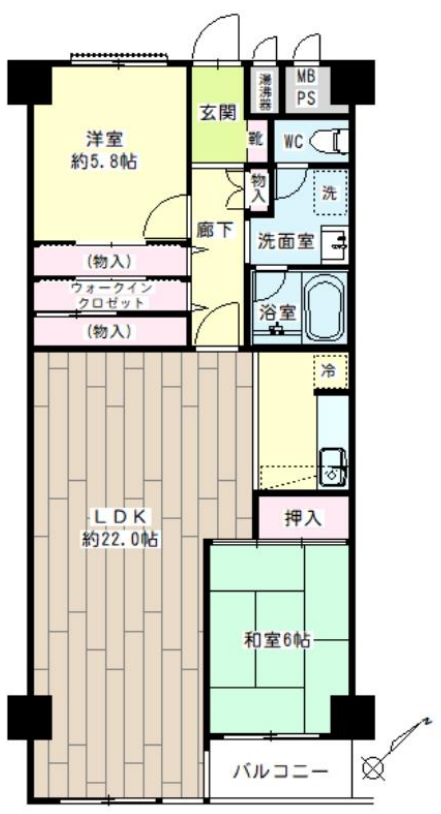
JR線「鶴見」駅徒歩18分、「鶴見」駅バス5

2F以上,分譲タイプ,防犯カメラ

【外観】



【間取り図】



間取り	2LDK		
敷金	無	礼金	1ヶ月
敷引/償却金	-	保証金	無
物件種別	マンション		
建物名・部屋番号			
物件所在地	神奈川県横浜市鶴見区東寺尾北台		
交通	京浜東北線 鶴見駅 徒歩18分 鶴見線 鶴見駅 バス5分 昭和坂上 バス停徒歩1分		
間取詳細	LDK(22畳) 洋室(5.8畳) 和室(6畳)		
構造・規模	鉄筋コンクリート 7階建 5階		
専有面積	78.9㎡	向き	南東
築年月	1982年8月31日	契約期間	2年
損害保険		入居時期	即時
駐車場	無 駐輪場		
設備	室内洗濯機置場,ガス給湯,一部フローリング,じゅうたん張,バス・トイレ別,CS,シャワー,温水洗浄便		
その他費用	[一時金] 新規鍵交換代: 38,500円 [月次費用] ナイフガードプラス: 1,980円		
入居諸条件			
保証会社	必須 契約時: 初回保証料50% 最低保証料20,000円 月額保証料750円		
備考			

図面と現況が異なる場合は現況が優先となります。

間取りの「S」はサービスルーム(納戸)です。

情報更新日2025年3月12日

No.kw0000037230



国土交通大臣(3)第7875号  
(公社)全日本不動産協会会員,(公社)首都圏不動産公正取引協議会加盟  
**CLC不動産コミュニティ株式会社 川崎店**  
神奈川県川崎市川崎区駅前本町5-3 KOWA川崎駅前ビル7階  
TEL:044-223-1525  
E-mail: kawasaki@clcnet.jp  
URL: https://clcnetwork.co.jp/shop\_kawasaki.html



携帯サイトから物件詳細を閲覧できます!

取引態様	手数料負担の割合	貸主	0%	借主	100%
仲介先物	手数料配分の割合	元付	0%	客付	100%