

FOR RENT

賃料	管理費等
55,000円	3,000円

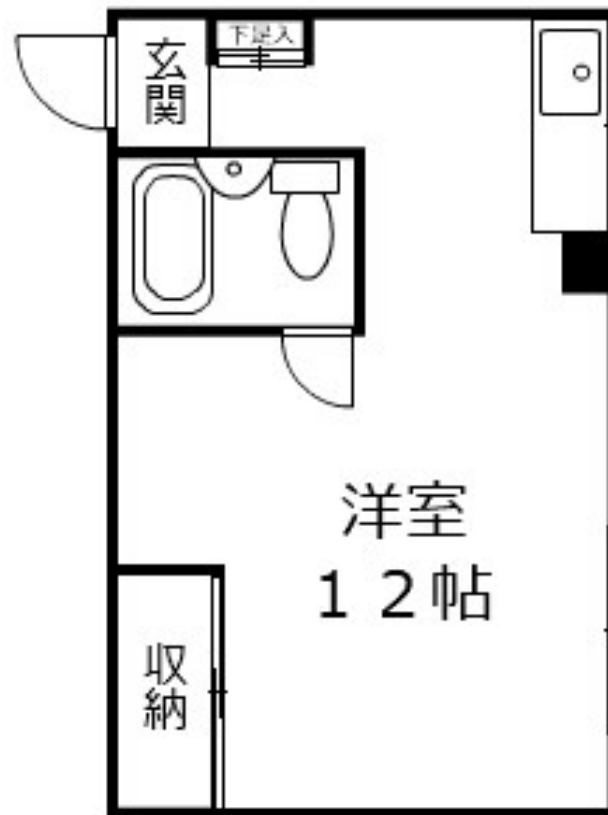
広々した空間で生活しやすい環境です

2F以上,駅まで平坦,平坦地,メールボックス

【外観】



【間取り図】



図面と現況が異なる場合は現況が優先となります。

間取りの「S」はサービスルーム(納戸)です。

間取り	1R		
敷金	1ヶ月	礼金	1ヶ月
敷引/償却金	-	保証金	-
物件種別	アパート		
建物名・部屋番号			
物件所在地	神奈川県川崎市川崎区南町		
交通	京浜東北線 川崎駅 徒歩9分 京急本線 京急川崎駅 徒歩11分		
間取詳細	洋室(12畳)		
構造・規模	軽量鉄骨 4階建 3階		
専有面積	21.99㎡	向き	
築年月	1977年9月	契約期間	2年
損害保険	有 18,000円 24ヶ月	入居時期	即時
駐車場			
設備	エアコン,クッションフロア,シャワー,トイレ有,バストイレ同室,バス有,押入,2口コンロ,ガスコンロ		
その他費用	[一時金] 鍵交換代: 33,000円 コンシェルジュ24: 16,500円 除菌消臭費用: 11,000円		
入居諸条件	ペット不可 事務所不可 楽器等の使用不可 法人可		
保証会社	必須 エボスカード 初回保証料: 総賃料の50% 月額保証料: 総賃料の1% 年間保証料: 1万円		
備考			

情報更新日2025年3月12日

No.kw0000037219

お問合せ先



国土交通大臣(3)第7875号

(公社)全日本不動産協会会員,(公社)首都圏不動産公正取引協議会加盟

CLC不動産コミュニティ株式会社 川崎店

神奈川県川崎市川崎区駅前本町5-3 KOWA川崎駅前ビル7階

TEL:044-223-1525

E-mail: kawasaki@clcnet.jp

URL: https://clcnetwork.co.jp/shop_kawasaki.html



携帯サイトから物件詳細を閲覧できます!

取引態様	手数料負担の割合	貸主	0%	借主	100%
仲介先物	手数料配分の割合	元付	0%	客付	100%