

FOR RENT

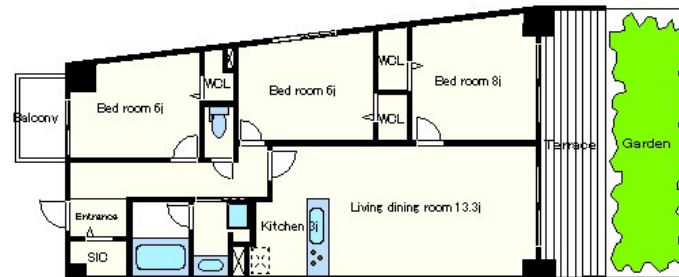
賃料	管理費等
250,000円	20,000円

2F以上,オートロック,カードキー,モニタ付オートロック,角住戸,玄関ホール,陽当たり良好,駅まで平坦,駅前,外壁タイル張り,防犯カメラ,メールボックス

【外観】



【間取り図】



間取り	3LDK		
敷金	2ヶ月	礼金	2ヶ月
敷引/償却金	-	保証金	-
物件種別	マンション		
建物名・部屋番号	ロイヤルパークス武蔵小杉		
物件所在地	神奈川県川崎市中原区中丸子		
交通	東急東横線 武蔵小杉駅 徒歩9分		
間取詳細	洋室(6.6畳) 洋室(6畳) 洋室(8畳) LDK(16.4畳)		
構造・規模	鉄筋コンクリート 6階建 1階		
専有面積	82.23㎡	向き	南
築年月	2009年10月	契約期間	定期借家契約 5年
損害保険	有	入居時期	相談
駐車場	有(敷地内) 19800円/月~ 駐輪場 バイク置き場		
設備	24時間換気システム, 3口以上コンロ, TVインターホン, エアコン, エアコン全室, オートバス, ガス給湯		
その他費用	[一時金] カードキー発行料: 13,200円 [備考] ペット飼育: 別途契約(月額2,200円)		
入居諸条件	ペット可 楽器等の使用可 性別不問 二人可		
保証会社	可 月額: 初回: 総賃料の60% 以降毎年1万円 又は、総賃料の3.4%+800円		
備考	全戸ペット飼養可 電子ピアノ相談可 24時間ゴミ置場		

図面と現況が異なる場合は現況が優先となります。

間取りの「S」はサービスルーム(納戸)です。

情報更新日2025年3月6日

No.kw0000037165

お問合せ先



国土交通大臣(3)第7875号

(公社)全日本不動産協会会員, (公社)首都圏不動産公正取引協議会加盟

CLC不動産コミュニティ株式会社 川崎店

神奈川県川崎市川崎区駅前本町5-3 KOWA川崎駅前ビル7階

TEL:044-223-1525

E-mail: kawasaki@clcnet.jp

URL: https://clcnetwork.co.jp/shop_kawasaki.html



携帯サイトから物件詳細を閲覧できます!

取引態様	手数料負担の割合	貸主	0%	借主	100%
仲介元付(一般)	手数料配分の割合	元付	0%	客付	100%