

FOR RENT

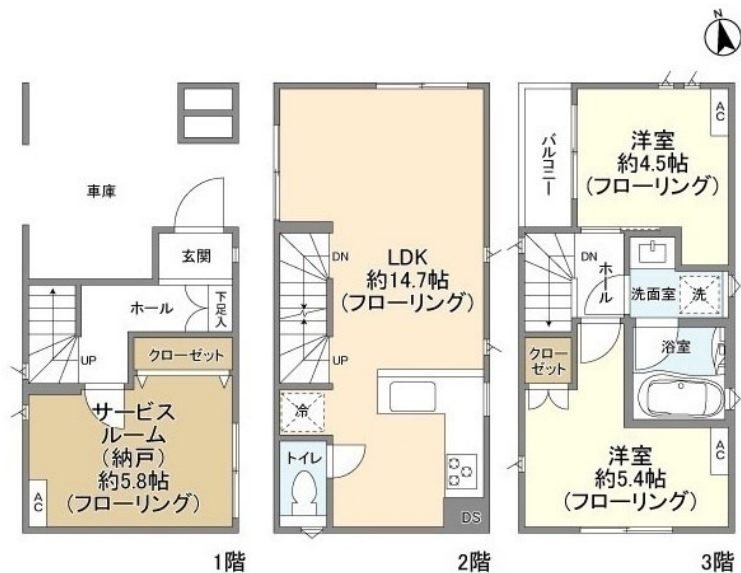
賃料	管理費等
250,000円	0円

1フロア1住戸,2F以上,2階LDK,2階リビング,2面採光,メゾネット,角住戸,最上階,四方角部屋,上階無し,振り分け,メールボックス

【外観】



【間取り図】



図面と現況が異なる場合は現況が優先となります。

間取りの「S」はサービスルーム(納戸)です。

間取り	2SLDK		
敷金	1ヶ月	礼金	1ヶ月
敷引/償却金	-	保証金	-
物件種別	戸建		
建物名・部屋番号	Kolet川崎		
物件所在地	神奈川県川崎市川崎区宮前町		
交通	京浜東北線 川崎駅 徒歩12分 京急本線 京急川崎駅 徒歩14分		
間取詳細			
構造・規模	木造 3階建 1-3階		
専有面積	70.99㎡	向き	
築年月	2022年8月	契約期間	2年
損害保険	有	入居時期	相談
駐車場	付(無料) 駐輪場 バイク置き場		
設備	3口以上コンロ,3点給湯,L字型キッチン,TVインターホン,インターネット専用線配線済み,エアコン,		
その他費用			
入居諸条件	ペット可		
保証会社	必須 初回保証料:賃料等の50%(最低2万)、月額保証料:賃料等の1%(更新料無)		
備考			

情報更新日2025年3月3日

No.kw000037137



国土交通大臣(3)第7875号
(公社)全日本不動産協会会員,(公社)首都圏不動産公正取引協議会加盟
CLC不動産コミュニティ株式会社 川崎店
神奈川県川崎市川崎区駅前本町5-3 KOWA川崎駅前ビル7階
TEL:044-223-1525
E-mail:kawasaki@clcnet.jp
URL:https://clcnetwork.co.jp/shop_kawasaki.html



携帯サイトから物件詳細を閲覧できます!

取引態様	手数料負担の割合	貸主	借主
仲介先物	手数料配分の割合	元付	客付