

FOR RENT

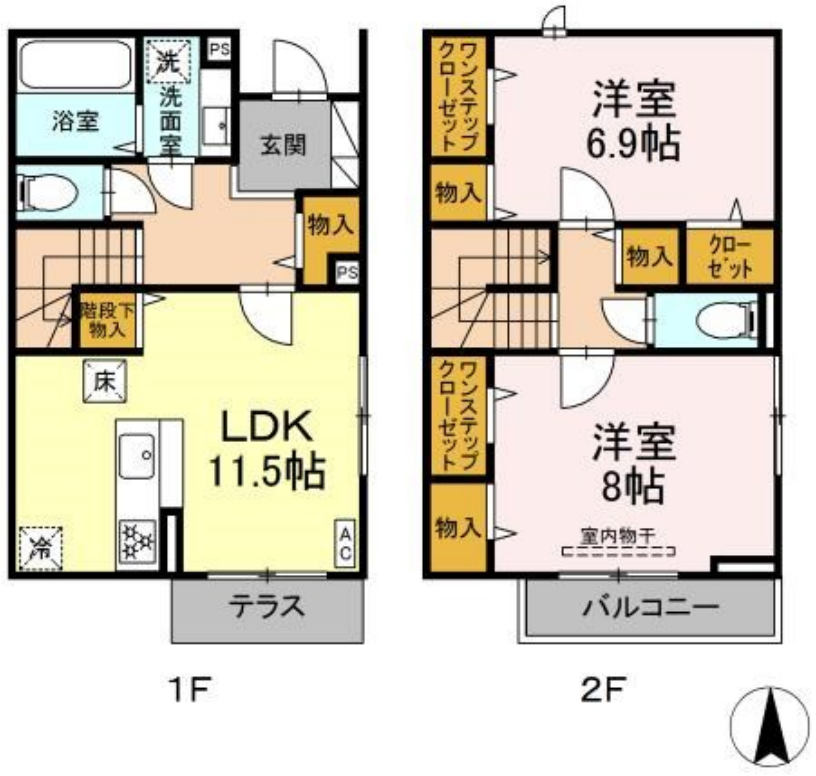
賃料	管理費等
228,000円	7,000円

最上階 上階無し 2F以上 1フロア2住戸 セキュリティ有り メゾネット 振り分け 省エネルギー対策 2面採光

【外観】



【間取り図】



間取り	2LDK		
敷金	無	礼金	2ヶ月
敷引/償却金	-	保証金	-
物件種別	アパート		
建物名・部屋番号			
物件所在地	神奈川県川崎市中原区上丸子天神町		
交通	東急東横線 新丸子駅 徒歩6分 南武線 武蔵小杉駅 徒歩13分		
間取詳細	洋室(8畳) 洋室(6.9畳) LDK(11.5畳)		
構造・規模	軽量鉄骨 2階建 1-2階		
専有面積	76.83㎡	向き	南
築年月	2024年9月	契約期間	2年
損害保険	有	入居時期	相談
駐車場			
設備	宅配BOX システムキッチン カウンターキッチン グリル ガスキッチン パス・トイレ別 追い焚き風呂		
その他費用	[一時金] ルームクリーニング料金: 82,500円 D-roomカード料金: 16,500円		
入居諸条件	ペット相談 二人相談 法人相談 単身可		
保証会社	必須 初回保証料35000円・月額保証料賃料等総額の1%+800円/月		
備考			

図面と現況が異なる場合は現況が優先となります。

間取りの「S」はサービスルーム(納戸)です。

情報更新日2025年3月3日

No.kw0000037133



国土交通大臣(3)第7875号
(公社)全日本不動産協会会員,(公社)首都圏不動産公正取引協議会加盟
CLC不動産コミュニティ株式会社 川崎店
神奈川県川崎市川崎区駅前本町5-3 KOWA川崎駅前ビル7階
TEL:044-223-1525
E-mail: kawasaki@clcnet.jp
URL: https://clcnetwork.co.jp/shop_kawasaki.html



携帯サイトから物件詳細を閲覧できます!

取引態様	手数料負担の割合	貸主	0%	借主	100%
仲介元付(一般)	手数料配分の割合	元付	0%	客付	100%