

FOR RENT

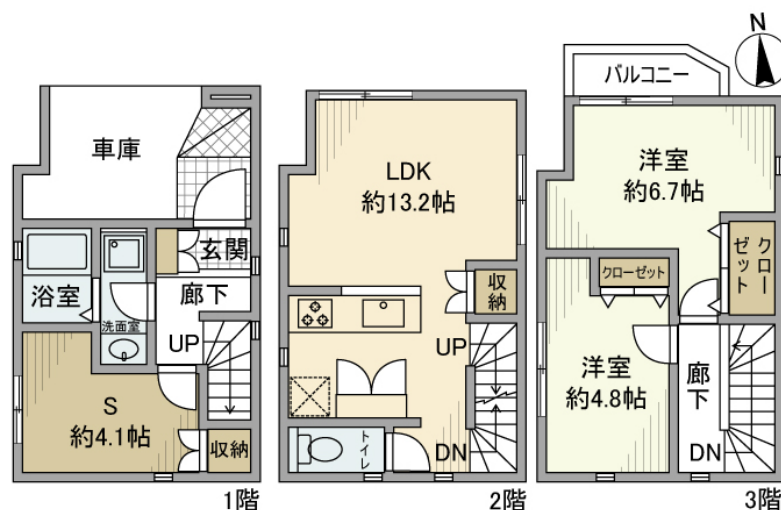
賃料	管理費等
189,000円	0円

暮らす人をやさしく包み込むくつろぎの家

【外観】



【間取り図】



図面と現況が異なる場合は現況が優先となります。

間取りの「S」はサービスルーム(納戸)です。

間取り	2SLDK		
敷金	2ヶ月	礼金	無
敷引 / 償却金	-	保証金	-
物件種別	戸建		
建物名・部屋番号	矢向戸建		
物件所在地	神奈川県横浜市鶴見区矢向 1 丁目		
交通	南武線 尻手駅 徒歩14分 南武線 矢向駅 徒歩18分		
間取詳細	LDK(13.2畳) 納戸(4.1畳) 洋室(4.8畳) 洋室(6.7畳)		
構造・規模	木造 3階建 0階		
専有面積	70.48㎡	向き	北
築年月	2023年12月	契約期間	2年
損害保険	有 25,500円 24ヶ月	入居時期	即時
駐車場	付(無料)		
設備	ガスコンロ設置済、浴室乾燥、3口以上コンロ、洗面所独立、食器洗浄乾燥機、洗濯機置場、室内洗濯機置場、		
その他費用	[一時金] リロサガ加入料(月額)：1,500円 駐車場登録料 1台(利用時のみ)：11,000円 除菌施工料(契約時のみ)：19,800円		
入居諸条件	ペット不可 事務所不可 楽器等の使用相談 法人可		
保証会社	必須 保証会社 要：初回 賃料総額100% + 月額 賃料総額2% (最低1,000円)		
備考			

情報更新日2025年12月15日

No.kw0000037120

お問合せ先



国土交通大臣(4)第7875号

(公社)全日本不動産協会会員、(公社)首都圏不動産公正取引協議会加盟

CLC不動産コミュニティ株式会社 川崎店

神奈川県川崎市川崎区駅前本町 5 - 3 KOWA川崎駅前ビル7階

TEL:044-223-1525

E-mail : kawasaki@clcnet.jp

URL : https://clcnetwork.co.jp/shop_kawasaki.html



携帯サイトから物件詳細を閲覧できます！

取引態様	手数料負担の割合	貸主	0%	借主	100%
仲介先物	手数料配分の割合	元付	0%	客付	100%