

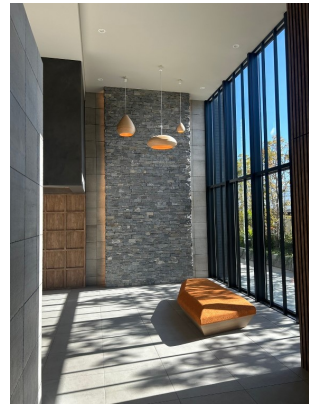
# FOR RENT

賃料	管理費等
250,000円	0円

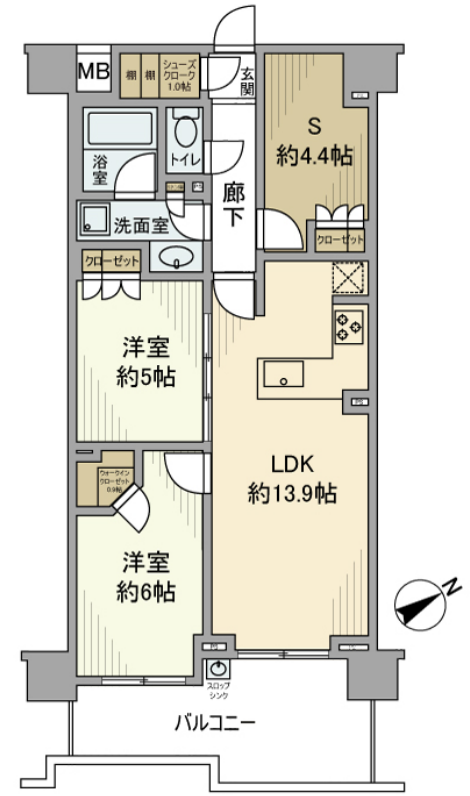
## 暮らす人をやさしく包み込むくつろぎの家

オートロック,分譲タイプ

【外観】



【間取り図】



図面と現況が異なる場合は現況が優先となります。

間取りの「S」はサービスルーム(納戸)です。

間取り	2SLDK		
敷金	2ヶ月	礼金	1ヶ月
敷引/償却金	-	保証金	-
物件種別	マンション		
建物名・部屋番号	ウィルローズ横浜鶴見		
物件所在地	神奈川県横浜市鶴見区鶴見中央5丁目		
交通	京浜東北線 鶴見駅 徒歩10分 京急本線 京急鶴見駅 徒歩8分		
間取詳細	LDK(13.9畳) 納戸(4.4畳) 洋室(5畳) 洋室(6畳)		
構造・規模	鉄筋コンクリート 11階建 11階		
専有面積	65.35㎡	向き	南東
築年月	2023年9月	契約期間	定期借家契約 3年
損害保険	有 25,000円 24ヶ月	入居時期	2025年6月10日
駐車場	無		
設備	浴室乾燥,食器洗淨乾燥機,バス・トイレ別,エアコン,洗面所独立,室内洗濯機置場,シャワー,シャワー付		
その他費用	[一時金] リロサボ加入料(月額): 1,500円 駐車場登録料 1台(利用時のみ): 11,000円 除菌施工料(契約時のみ): 19,800円		
入居諸条件	ペット不可 事務所不可 楽器等の使用相談 法人可		
保証会社	必須 保証会社 要: 初回 賃料総額100% + 月額 賃料総額2% (最低1,000円)		
備考			

情報更新日2025年3月3日

No.kw0000037112



国土交通大臣(3)第7875号  
(公社)全日本不動産協会会員, (公社)首都圏不動産公正取引協議会加盟  
**CLC不動産コミュニティ株式会社 川崎店**  
神奈川県川崎市川崎区駅前本町5-3 KOWA川崎駅前ビル7階  
TEL:044-223-1525  
E-mail: kawasaki@clcnet.jp  
URL: [https://clcnetwork.co.jp/shop\\_kawasaki.html](https://clcnetwork.co.jp/shop_kawasaki.html)



携帯サイトから物件詳細を閲覧できます!

取引態様	手数料負担の割合	貸主	0%	借主	100%
仲介先物	手数料配分の割合	元付	0%	客付	100%

不動産コード: 8484

物件管理コード: 1131240843310000114138

取引条件の有効期限は情報更新日より30日間となります。