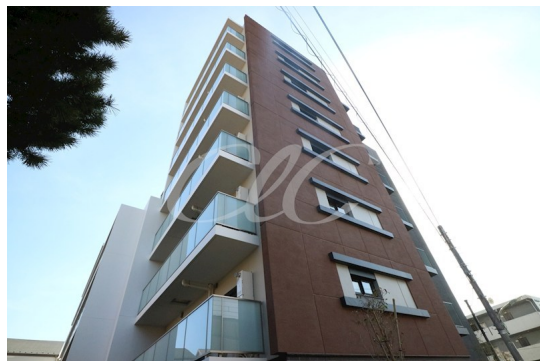


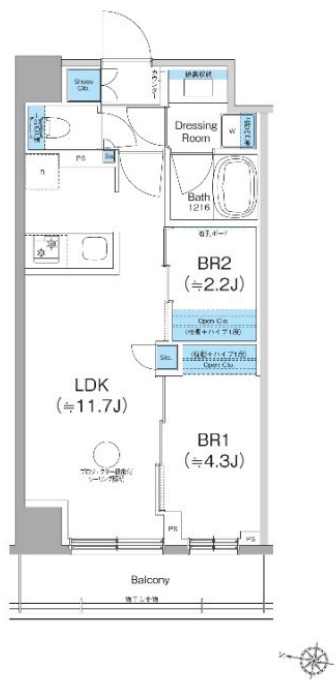
賃料	管理費等
168,000円	20,000円

2F以上,オートロック,セキュリティ有り,モニタ付オートロック,防犯カメラ,メールボックス

【外観】



【間取り図】



間取り	2LDK		
敷金	1ヶ月	礼金	無
敷引/償却金	-	保証金	-
物件種別	マンション		
建物名・部屋番号			
物件所在地	東京都大田区仲池上1丁目		
交通	都営浅草線 西馬込駅 徒歩13分 東急池上線 洗足池駅 徒歩20分		
間取詳細	洋室(4.3畳) 洋室(2.2畳) LDK(11.7畳)		
構造・規模	鉄筋コンクリート 8階建 5階		
専有面積	39.58㎡	向き	
築年月	2025年1月	契約期間	2年
損害保険	有	入居時期	即時
駐車場			
設備	3口以上コンロ, 3点給湯, TVインターホン, エアコン, カウンターキッチン, ガスオープン, ガスキッチン		
その他費用			
入居諸条件	ペット相談		
保証会社	必須 初回契約時: 40%、更新時: 10,000円、月額: 890円		
備考	この度は、ご覧頂き有難うございます。気になるお部屋がございましたら、当社までお問い合わせください。		

図面と現況が異なる場合は現況が優先となります。

間取りの「S」はサービスルーム(納戸)です。

情報更新日2025年3月8日

No.kw000037087



国土交通大臣(3)第7875号  
 (公社)全日本不動産協会会員, (公社)首都圏不動産公正取引協議会加盟  
**CLC不動産コミュニティ株式会社 川崎店**  
 神奈川県川崎市川崎区駅前本町5-3 KOWA川崎駅前ビル7階  
 TEL:044-223-1525  
 E-mail: kawasaki@clcnet.jp  
 URL: https://clcnetwork.co.jp/shop\_kawasaki.html



携帯サイトから物件詳細を閲覧できます!

取引態様	手数料負担の割合	貸主	借主
仲介元付(一般)	手数料配分の割合	元付	客付