

FOR RENT

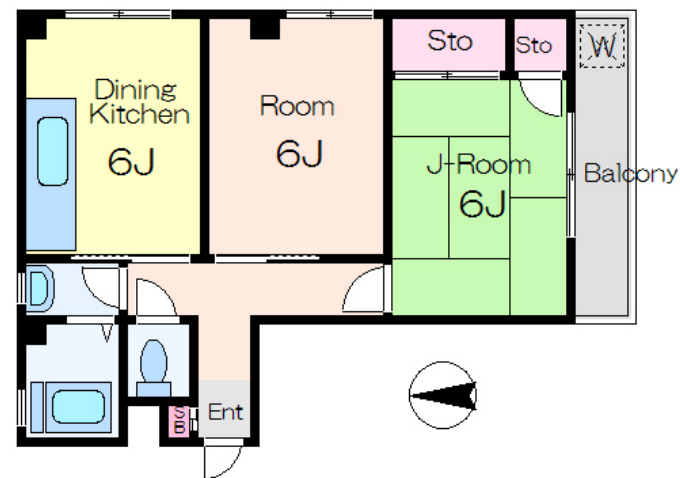
賃料	管理費等
65,000円	0円

2F以上,角住戸,玄関ホール,最上階,上階無し,振り分け,陽当たり良好,駅まで平坦,閑静な住宅街

【外観】



【間取り図】



間取り	2DK		
敷金	1ヶ月	礼金	無
敷引/償却金	- 1ヶ月	保証金	-
物件種別	マンション		
建物名・部屋番号	コーポしなの		
物件所在地	神奈川県川崎市川崎区藤崎2丁目		
交通	京浜東北線 川崎駅 バス8分 臨港病院前 バス停徒歩2分		
間取詳細	洋室(6畳) 和室(6畳) DK(6畳)		
構造・規模	鉄骨 3階建 3階		
専有面積	38㎡	向き	南
築年月	1981年1月	契約期間	2年
損害保険	有	入居時期	相談
駐車場	駐輪場		
設備	ガスコンロ設置可,シャワー,シューズボックス,トイレ有,バス・トイレ別,バス有,光ファイバー,室外洗		
その他費用			
入居諸条件	ペット不可 性別男性希望 二人相談 高齢者不可		
保証会社	必須 初回保証料: 月額総賃料の50%、更新保証料: 1万円/年		
備考	この度は、ご覧頂き有難うございます。気になるお部屋がございましたら、当社までお問い合わせください。		

図面と現況が異なる場合は現況が優先となります。

間取りの「S」はサービスルーム(納戸)です。

情報更新日2026年6月20日

No.kw0000037065

お問合せ先



国土交通大臣(4)第7875号

(公社)全日本不動産協会会員,(公社)首都圏不動産公正取引協議会加盟

CLC不動産コミュニティ株式会社 川崎店

神奈川県川崎市川崎区駅前本町5-3 KOWA川崎駅前ビル7階

TEL:044-223-1525

E-mail: kawasaki@clcnet.jp

URL: https://clcnetwork.co.jp/shop_kawasaki.html



携帯サイトから物件詳細を閲覧できます!

取引態様	手数料負担の割合	貸主	0%	借主	100%
仲介元付(一般)	手数料配分の割合	元付	0%	客付	100%