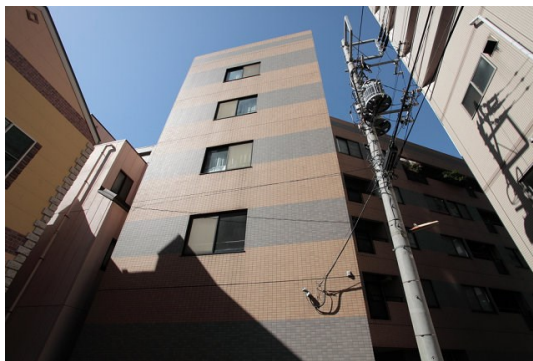


FOR RENT

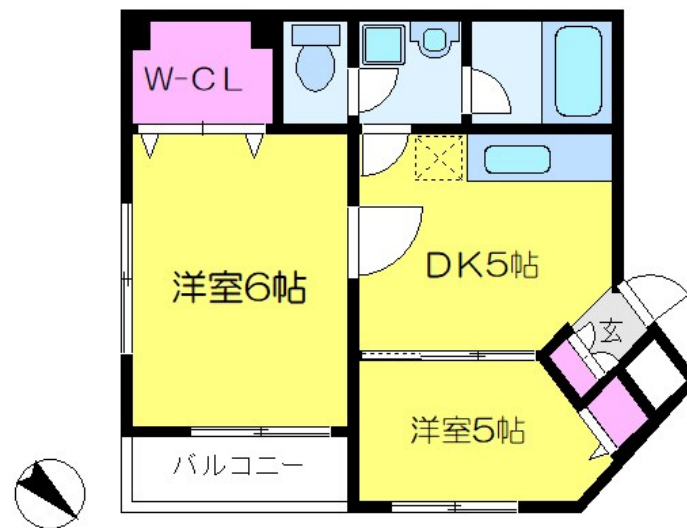
賃料	管理費等
103,000円	7,000円

2F以上, 2面採光, オートロック, 角住戸, 玄関ホール, 最上階, 上階無し, 振り分け

【外観】



【間取り図】



間取り	2DK		
敷金	1ヶ月	礼金	1ヶ月
敷引/償却金	- 1ヶ月	保証金	-
物件種別	マンション		
建物名・部屋番号	チェステアルベロ		
物件所在地	神奈川県川崎市川崎区追分町		
交通	京急本線 京急川崎駅 バス7分 追分 バス停徒歩1分		
間取詳細	洋室(6畳) 洋室(5畳) DK(5畳)		
構造・規模	鉄筋コンクリート 5階建 4階		
専有面積	42.4㎡	向き	南東
築年月	2000年1月	契約期間	2年
損害保険	有	入居時期	相談
駐車場	駐輪場		
設備	2口コンロ, TVインターホン, ウォークインクローゼット, エアコン, ガスキッチン, ガス給湯, クローゼット		
その他費用	[月次費用] 町会費: 250円		
入居諸条件	性別不問 二人相談 法人可 ルームシェア相談		
保証会社	必須 初回保証料: 月額総支払額の40%, 月額保証料1%		
備考	こちらの最新情報は、お問い合わせください。		

図面と現況が異なる場合は現況が優先となります。

間取りの「S」はサービスルーム(納戸)です。

情報更新日2025年3月6日

No.kw0000037016



国土交通大臣(3)第7875号
 (公社)全日本不動産協会会員, (公社)首都圏不動産公正取引協議会加盟
CLC不動産コミュニティ株式会社 川崎店
 神奈川県川崎市川崎区駅前本町5-3 KOWA川崎駅前ビル7階
 TEL:044-223-1525
 E-mail: kawasaki@clcnet.jp
 URL: https://clcnetwork.co.jp/shop_kawasaki.html



携帯サイトから物件詳細を閲覧できます!

取引態様	手数料負担の割合	貸主	借主
仲介元付(一般)	手数料配分の割合	元付	客付