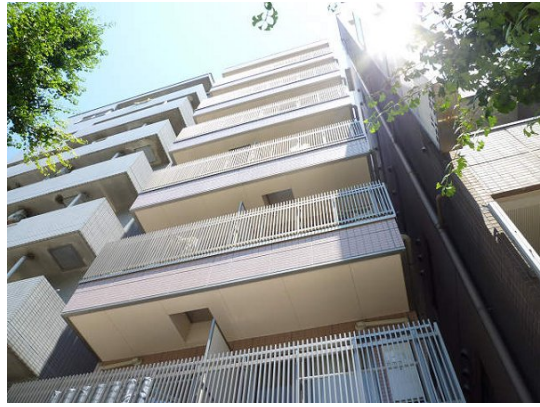


# FOR RENT

賃料	管理費等
58,000円	5,000円

2F以上, 2面採光, オートロック, ダブルロック, モニタ付オートロック, 東南角住戸, 南面バルコニー, 駅まで平坦

【外観】



【間取り図】



間取り	1K		
敷金	1ヶ月	礼金	1ヶ月
敷引/償却金	-	保証金	-
物件種別	マンション		
建物名・部屋番号	402号室		
物件所在地	神奈川県川崎市川崎区新川通		
交通	京浜東北線 川崎駅 徒歩13分 京急本線 京急川崎駅 徒歩15分		
間取詳細	洋室(5畳) K(2畳)		
構造・規模	鉄骨 7階建 4階		
専有面積	17㎡	向き	南
築年月	2009年11月	契約期間	2年
損害保険	有	入居時期	相談
駐車場			
設備	TVインターホン, エアコン, ガスキッチン, ガスコンロ設置済, ガス給湯, シャワー, シューズボックス, ト		
その他費用			
入居諸条件	学生相談 性別不問 法人可 単身可		
保証会社	可 初回保証料: 月額総賃料の50%, 更新保証料: 1万円/年毎		
備考	こちらの最新情報は、お問い合わせください。		

図面と現況が異なる場合は現況が優先となります。

間取りの「S」はサービスルーム(納戸)です。

情報更新日2025年3月6日

No.kw0000036942



国土交通大臣(3)第7875号  
(公社)全日本不動産協会会員, (公社)首都圏不動産公正取引協議会加盟  
**CLC不動産コミュニティ株式会社 川崎店**  
神奈川県川崎市川崎区駅前本町5-3 KOWA川崎駅前ビル7階  
TEL:044-223-1525  
E-mail: kawasaki@clcnet.jp  
URL: [https://clcnetwork.co.jp/shop\\_kawasaki.html](https://clcnetwork.co.jp/shop_kawasaki.html)



携帯サイトから物件詳細を閲覧できます!

取引態様	手数料負担の割合	貸主	借主
仲介元付(一般)	手数料配分の割合	元付	客付