

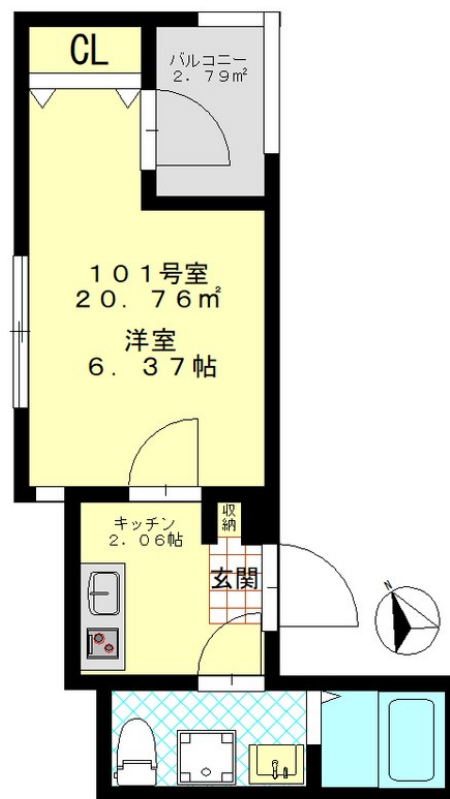
賃料	管理費等
85,000円	3,000円

駅まで平坦 閑静な住宅街 2F以上 オートロック モニタ付オートロック ディンプルキー 角住戸 2面採光

【外観】



【間取り図】



図面と現況が異なる場合は現況が優先となります。

間取りの「S」はサービスルーム(納戸)です。

間取り	1K		
敷金	無	礼金	1ヶ月
敷引/償却金	-	保証金	-
物件種別	アパート		
建物名・部屋番号	CFジョーレ川崎		
物件所在地	神奈川県川崎市幸区幸町3丁目		
交通	東海道本線(東日本) 川崎駅 徒歩9分 京急本線 京急川崎駅 徒歩9分		
間取詳細	洋室(6.37畳) K(2.06畳)		
構造・規模	木造 3階建 2階		
専有面積	20.76㎡	向き	東
築年月	2024年12月	契約期間	2年
損害保険	有	入居時期	2025年1月下旬予定
駐車場			
設備	敷地内ゴミ置き場 宅配BOX システムキッチン 2口コンロ IHクッキングヒーター バス・トイレ別		
その他費用	[一時金] 室内清掃費用: 35,200円 [月次費用] 町会費: 200円		
入居諸条件	単身可		
保証会社	可 エボス初回総賃料50%継続保証 委託料毎月1.5%/利用費用実費)		
備考			

情報更新日2025年1月8日

No.kw0000036732

お問合せ先



国土交通大臣(3)第7875号

(公社)全日本不動産協会会員,(公社)首都圏不動産公正取引協議会加盟

CLC不動産コミュニティ株式会社 川崎店

神奈川県川崎市川崎区駅前本町5-3 KOWA川崎駅前ビル7階

TEL:044-223-1525

E-mail: kawasaki@clcnet.jp

URL: https://clcnetwork.co.jp/shop_kawasaki.html



携帯サイトから物件詳細を閲覧できます!

取引態様	手数料負担の割合	貸主	借主
仲介先物	手数料配分の割合	元付	客付