

# FOR RENT

賃料	管理費等
52,000円	3,000円

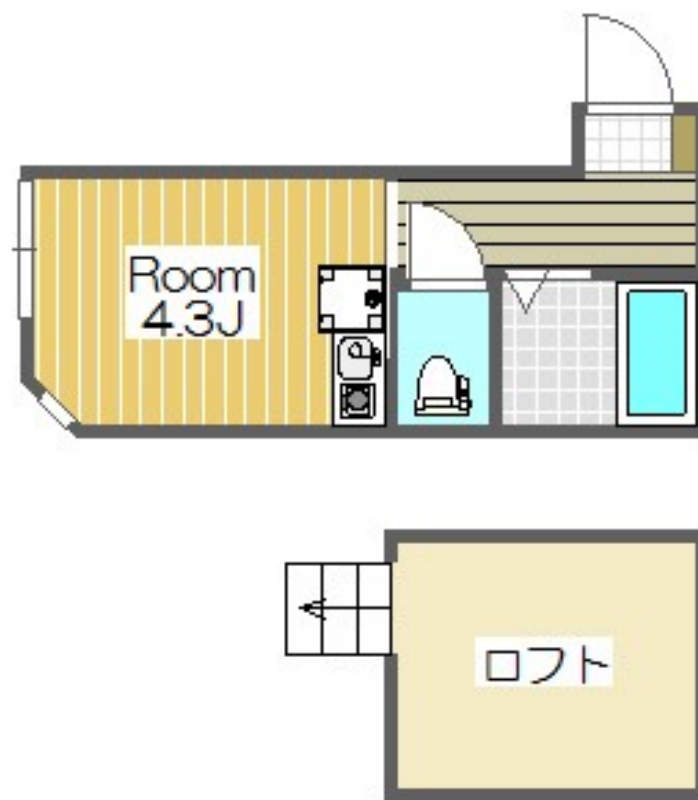
## 人気の川崎エリア新築 1R ロフト付き 高速イン

ロフト,角住戸

【外観】



【間取り図】



図面と現況が異なる場合は現況が優先となります。

間取りの「S」はサービスルーム(納戸)です。

間取り	1R		
敷金	無	礼金	無
敷引/償却金	-	保証金	-
物件種別	アパート		
建物名・部屋番号	ヒルズ川中島 106号室		
物件所在地	神奈川県川崎市川崎区川中島 1丁目3-18		
交通	京急大師線 川崎大師駅 徒歩7分		
間取詳細	洋室(4.3畳) ロフト(3.5畳)		
構造・規模	木造 2階建 1階		
専有面積	14.02㎡	向き	南
築年月	2017年9月	契約期間	2年
損害保険	有	入居時期	相談
駐車場			
設備	CATV, CATVインターネット, IHクッキングヒーター, TVインターホン, エアコン, ガス給湯, シス		
その他費用	[一時金] クリーニング費用(先預り): 44,000円		
入居諸条件	性別不問 法人可 単身可		
保証会社	必須 契約時、25,000円 月次保証料: 800円		
備考			

情報更新日2025年1月8日

No.kw000036623

お問合せ先



国土交通大臣(3)第7875号

(公社)全日本不動産協会会員, (公社)首都圏不動産公正取引協議会加盟

### CLC不動産コミュニティ株式会社 川崎店

神奈川県川崎市川崎区駅前本町5-3 KOWA川崎駅前ビル7階

TEL:044-223-1525

E-mail: kawasaki@clcnet.jp

URL: [https://clcnetwork.co.jp/shop\\_kawasaki.html](https://clcnetwork.co.jp/shop_kawasaki.html)



携帯サイトから物件詳細を閲覧できます!

取引態様	手数料負担の割合	貸主	0%	借主	100%
仲介元付(専任)	手数料配分の割合	元付	0%	客付	100%