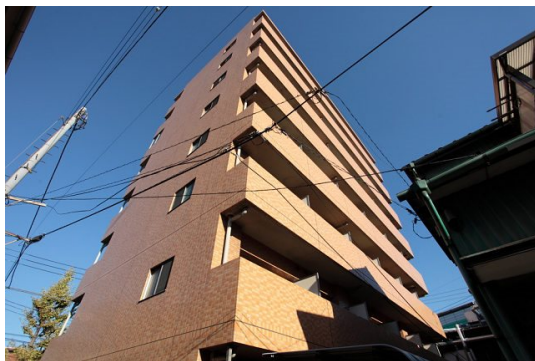


# FOR RENT

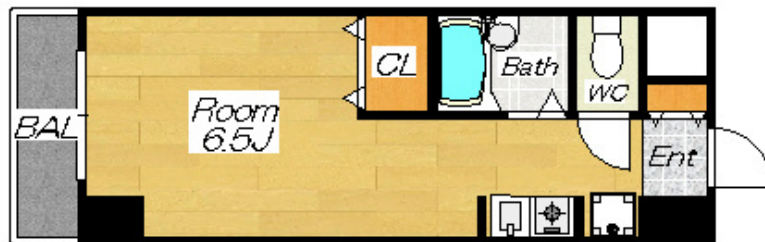
賃料	管理費等
62,000円	6,000円

2F以上,オートロック,モニタ付オートロック,南面バルコニー,陽当たり良好,駅まで平坦,外壁タイル張り

【外観】



【間取り図】



間取り	1R		
敷金	1ヶ月	礼金	無
敷引/償却金	-	保証金	-
物件種別	マンション		
建物名・部屋番号	ダジュール		
物件所在地	神奈川県川崎市川崎区池上新町1丁目		
交通	東海道本線(東日本) 川崎駅 バス12分 臨港警察署前 バス停徒歩1分		
間取詳細	洋室(6.5畳)		
構造・規模	鉄筋コンクリート 8階建 2階		
専有面積	21.6㎡	向き	南
築年月	2005年4月	契約期間	2年
損害保険	有	入居時期	相談
駐車場	駐輪場 バイク置き場		
設備	BS,TVインターホン,エアコン,ガスキッチン,ガスコンロ設置済,ガス給湯,クローゼット,シャワー,		
その他費用			
入居諸条件	单身可		
保証会社	必須 初回保証料:月額総賃料の50% 保証更新料1年毎/1万円		
備考			

図面と現況が異なる場合は現況が優先となります。

間取りの「S」はサービスルーム(納戸)です。

情報更新日2024年12月21日

No.kw0000036494

お問合せ先



国土交通大臣(3)第7875号

(公社)全日本不動産協会会員,(公社)首都圏不動産公正取引協議会加盟

**CLC不動産コミュニティ株式会社 川崎店**

神奈川県川崎市川崎区駅前本町5-3 KOWA川崎駅前ビル7階

TEL:044-223-1525

E-mail: kawasaki@clcnet.jp

URL: [https://clcnetwork.co.jp/shop\\_kawasaki.html](https://clcnetwork.co.jp/shop_kawasaki.html)



携帯サイトから物件詳細を閲覧できます!

取引態様	手数料負担の割合	貸主	0%	借主	100%
仲介元付(一般)	手数料配分の割合	元付	0%	客付	100%