

# FOR RENT

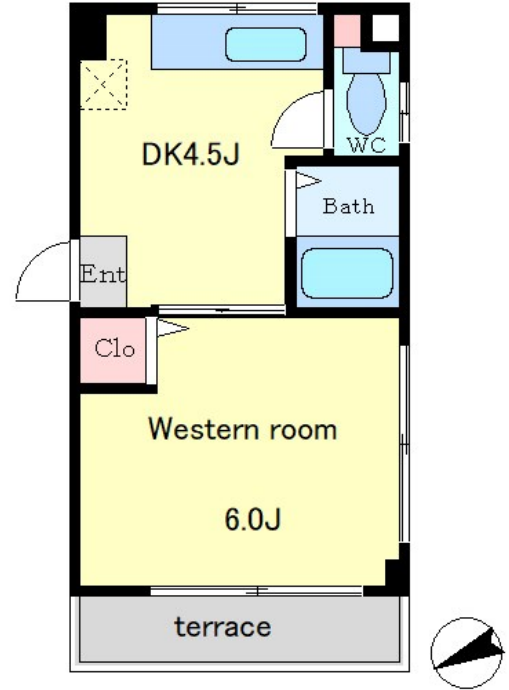
賃料	管理費等
70,000円	0円

2面採光,角住戸,メールボックス

【外観】



【間取り図】



間取り	1DK		
敷金	1ヶ月	礼金	1ヶ月
敷引/償却金	-	保証金	-
物件種別	マンション		
建物名・部屋番号	康成ビル		
物件所在地	神奈川県川崎市幸区塚越2丁目		
交通	南武線 矢向駅 徒歩8分 横須賀線 新川崎駅 徒歩19分		
間取詳細	洋室(6畳) DK(4.5畳)		
構造・規模	鉄骨 3階建 1階		
専有面積	25㎡	向き	西
築年月	1984年3月	契約期間	2年
損害保険	有	入居時期	相談
駐車場	駐輪場		
設備	エアコン,ガスキッチン,ガスコンロ設置可,ガス給湯,クローゼット,シャワー,トイレ有,バス・トイレ別		
その他費用			
入居諸条件	性別不問 二人可 法人可 单身可		
保証会社	必須 初回保証料:月額総賃料の50%、更新保証料:1万円/年毎		
備考	諸条件お気軽にご相談ください		

図面と現況が異なる場合は現況が優先となります。

間取りの「S」はサービスルーム(納戸)です。

情報更新日2025年2月1日

No.kw0000036404



国土交通大臣(3)第7875号  
(公社)全日本不動産協会会員,(公社)首都圏不動産公正取引協議会加盟  
**CLC不動産コミュニティ株式会社 川崎店**  
神奈川県川崎市川崎区駅前本町5-3 KOWA川崎駅前ビル7階  
TEL:044-223-1525  
E-mail: kawasaki@clcnet.jp  
URL: https://clcnetwork.co.jp/shop\_kawasaki.html



携帯サイトから物件詳細を閲覧できます!

取引態様	手数料負担の割合	貸主	借主
仲介元付(一般)	手数料配分の割合	元付	客付