

FOR RENT

賃料	管理費等
184,000円	15,000円

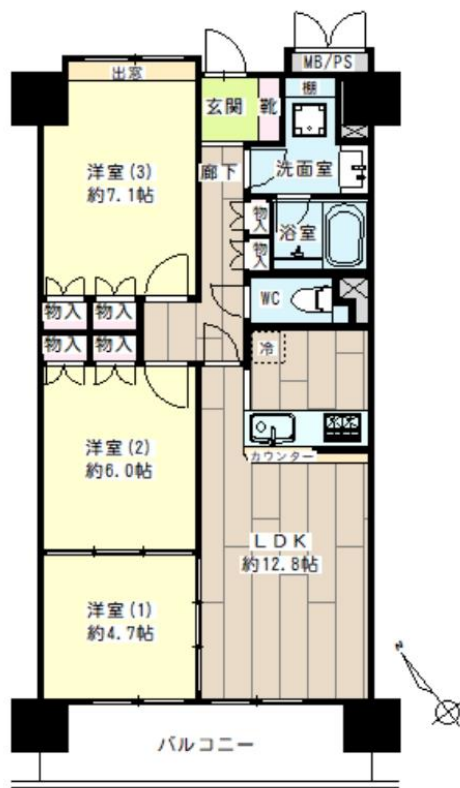
京浜急行線「京急川崎駅」徒歩3分、京浜東北線「

2F以上 オートロック

【外観】



【間取り図】



間取り	3LDK		
敷金	1ヶ月	礼金	1ヶ月
敷引/償却金	-	保証金	無
物件種別	マンション		
建物名・部屋番号			
物件所在地	神奈川県川崎市川崎区駅前本町		
交通	京急本線 京急川崎駅 徒歩3分 京浜東北線 川崎駅 徒歩6分		
間取詳細	LDK(12.8畳) 洋室(7.1畳) 洋室(6畳) 洋室(4.7畳)		
構造・規模	鉄骨鉄筋コンクリート 14階建 11階		
専有面積	68.87㎡	向き	南西
築年月	2000年3月30日	契約期間	2年
損害保険		入居時期	2024年11月28日予定
駐車場	有(敷地内) 24200円/月 ~ 駐輪場		
設備	エレベーター 敷地内ゴミ置き場 宅配BOX システムキッチン 3口以上コンロ グリル ガスキッチン		
その他費用	[一時金] 新規鍵交換代: 41,800円 [月次費用] ナイフボードプラス: 1,760円		
入居諸条件	ペット不可 事務所不可		
保証会社	必須 契約時: 初回保証料40% 最低保証料20,000円 月額保証料750円		
備考			

図面と現況が異なる場合は現況が優先となります。

間取りの「S」はサービスルーム(納戸)です。

情報更新日2024年11月14日

No.kw000036401

お問合せ先



国土交通大臣(3)第7875号

(公社)全日本不動産協会会員,(公社)首都圏不動産公正取引協議会加盟

CLC不動産コミュニティ株式会社 川崎店

神奈川県川崎市川崎区駅前本町5-3 KOWA川崎駅前ビル7階

TEL:044-223-1525

E-mail: kawasaki@clcnet.jp

URL: https://clcnetwork.co.jp/shop_kawasaki.html



携帯サイトから物件詳細を閲覧できます!

取引態様	手数料負担の割合	貸主	0%	借主	100%
仲介先物	手数料配分の割合	元付	0%	客付	100%