

FOR RENT

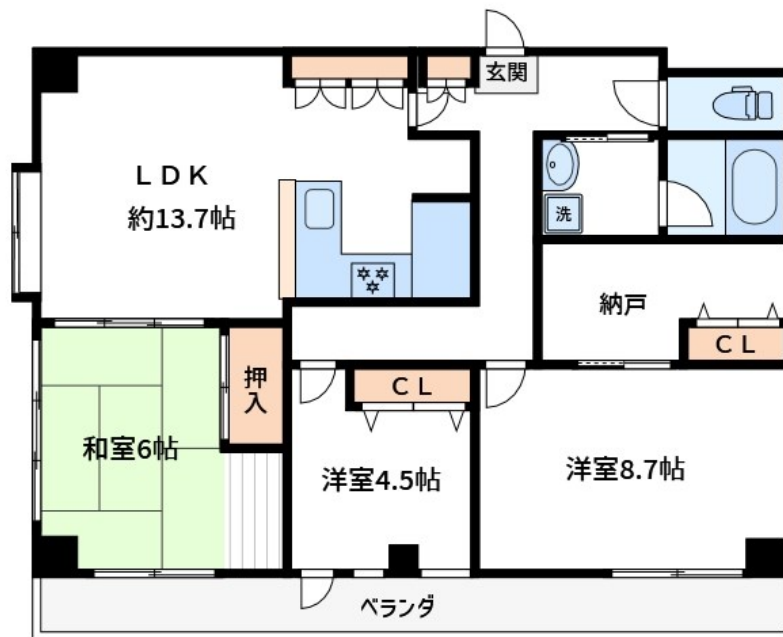
賃料	管理費等
150,000円	3,000円

1フロア2住戸, 2F以上, 2面採光, 3方角住戸, 3面採光, 角住戸, 最上階, 床の間, 上階無し, 陽当たり良好, メールボックス

【外観】



【間取り図】



間取り	3SLDK		
敷金	1ヶ月	礼金	1ヶ月
敷引/償却金	-	保証金	-
物件種別	マンション		
建物名・部屋番号	ハウレンソウ 302号室		
物件所在地	神奈川県川崎市川崎区京町2丁目14-18		
交通	京浜東北線 川崎駅 バス9分 京町 バス停徒歩3分 南武線 川崎新町駅 徒歩11分		
間取詳細	LDK(13.7畳) 洋室(8畳) 洋室(4.5畳) 和室(6畳) 納戸(3畳)		
構造・規模	鉄骨 3階建 3階		
専有面積	87.5㎡	向き	南
築年月	1989年12月1日	契約期間	定期借家契約 2年
損害保険	有	入居時期	即時
駐車場	駐輪場		
設備	3口以上コンロ, B S, C A T V, L字型キッチン, T Vインターホン, インターホン, ウォークインクローゼ		
その他費用			
入居諸条件			
保証会社	必須 契約時、月額賃料等総額の50% 年間保証委託料1年毎10,000円		
備考			

図面と現況が異なる場合は現況が優先となります。

間取りの「S」はサービスルーム(納戸)です。

情報更新日2025年3月31日

No.kw0000036368



国土交通大臣(3)第7875号
(公社)全日本不動産協会会員, (公社)首都圏不動産公正取引協議会加盟
CLC不動産コミュニティ株式会社 川崎店
神奈川県川崎市川崎区駅前本町5-3 KOWA川崎駅前ビル7階
TEL:044-223-1525
E-mail: kawasaki@clcnet.jp
URL: https://clcnetwork.co.jp/shop_kawasaki.html



携帯サイトから物件詳細を閲覧できます!

取引態様	手数料負担の割合	貸主	借主
仲介元付(一般)	手数料配分の割合	元付	客付