

FOR RENT

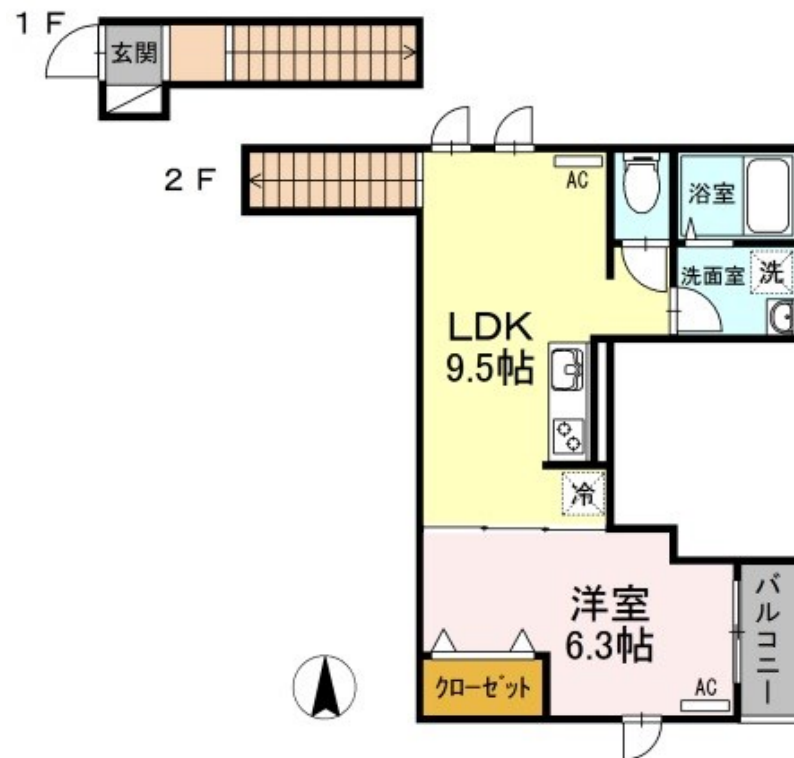
賃料	管理費等
105,000円	5,000円

2 F以上,カードキー,角住戸,玄関ホール,メールボックス

【外観】



【間取り図】



間取り	1LDK		
敷金	無	礼金	1ヶ月
敷引/償却金	-	保証金	-
物件種別	アパート		
建物名・部屋番号	M'sコーポ		
物件所在地	神奈川県川崎市川崎区大師駅前2丁目		
交通	京急大師線 鈴木町駅 徒歩4分		
間取詳細	LDK(9.5畳) 洋室(6.3畳)		
構造・規模	軽量鉄骨 2階建 2階		
専有面積	41.4㎡	向き	東
築年月	2016年9月	契約期間	2年
損害保険	有	入居時期	相談
駐車場	駐輪場		
設備	2口コンロ, B S, T Vインターホン, エアコン 2台, ガスコンロ設置済, ガス給湯, グリル, クローゼット,		
その他費用	[一時金] ルームクリーニング: 49,500円 カードキー: 16,500円 ICロック電池: 2,090円		
入居諸条件	二人可 法人可 単身相談		
保証会社	必須 初回保証料35,000円。月額は、総賃料の1%プラス800円		
備考	この度は、ご覧頂き有難うございます。気になるお部屋がございましたら、当社までお問い合わせください。		

図面と現況が異なる場合は現況が優先となります。

間取りの「S」はサービスルーム(納戸)です。

情報更新日2024年11月21日

No.kw0000036351

お問合せ先



国土交通大臣(3)第7875号

(公社)全日本不動産協会会員, (公社)首都圏不動産公正取引協議会加盟

CLC不動産コミュニティ株式会社 川崎店

神奈川県川崎市川崎区駅前本町5-3 KOWA川崎駅前ビル7階

TEL:044-223-1525

E-mail: kawasaki@clcnet.jp

URL: https://clcnetwork.co.jp/shop_kawasaki.html



携帯サイトから物件詳細を閲覧できます!

取引態様	手数料負担の割合	貸主	借主
仲介元付(一般)	手数料配分の割合	元付	客付