

FOR RENT

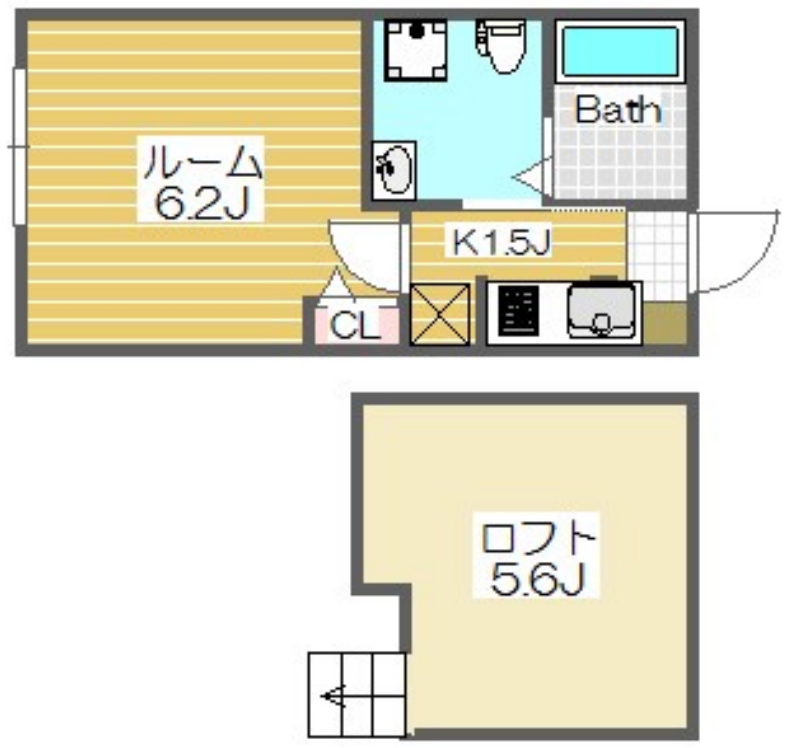
賃料	管理費等
66,000円	7,000円

2面採光,ロフト,陽当たり良好

【外観】



【間取り図】



間取り	1K		
敷金	1ヶ月	礼金	無
敷引/償却金	- 1ヶ月	保証金	-
物件種別	アパート		
建物名・部屋番号	マビエス矢向		
物件所在地	神奈川県横浜市鶴見区矢向2丁目		
交通	南武線 尻手駅 徒歩5分 京浜東北線 川崎駅 徒歩20分		
間取詳細	洋室(6.2畳) ロフト(5.6畳)		
構造・規模	木造 2階建 1階		
専有面積	18.83㎡	向き	東
築年月	2018年3月	契約期間	2年
損害保険	有	入居時期	即時
駐車場	駐輪場		
設備	2口コンロ,BS,CATVインターネット,C,S,TVインターホン,エアコン,ガスキッチン,ガスコンロ		
その他費用			
入居諸条件	性別不問 法人可 単身可		
保証会社	可 初回保証料:月額総賃料の50%、更新保証料:1万円/年		
備考	月内契約の場合賃料2カ月分無料! 人気の川崎エリア新築! 尻手駅まで徒歩5分! 川崎駅も徒歩圏内! ロフト・バストイレ別・独立洗面台・システムキッチンetc 設備充実		

図面と現況が異なる場合は現況が優先となります。

間取りの「S」はサービスルーム(納戸)です。

情報更新日2024年11月20日

No.kw0000036350



国土交通大臣(3)第7875号
(公社)全日本不動産協会会員,(公社)首都圏不動産公正取引協議会加盟
CLC不動産コミュニティ株式会社 川崎店
神奈川県川崎市川崎区駅前本町5-3 KOWA川崎駅前ビル7階
TEL:044-223-1525
E-mail: kawasaki@clcnet.jp
URL: https://clcnetwork.co.jp/shop_kawasaki.html



携帯サイトから物件詳細を閲覧できます!

取引態様	手数料負担の割合	貸主	借主
仲介元付(一般)	手数料配分の割合	元付	客付