

FOR RENT

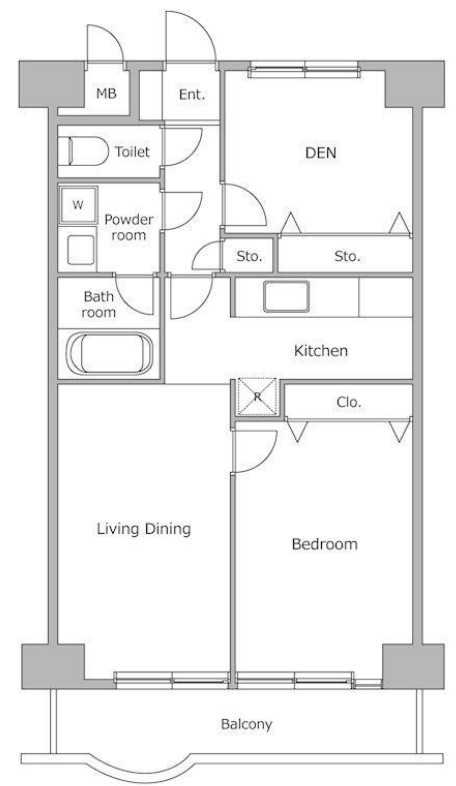
賃料	管理費等
132,000円	8,000円

2 F以上,オートロック,駅まで平坦,外壁タイル張り,平坦地,管理室,メールボックス,舗装駐車場,整備された歩道

【外観】



【間取り図】



図面と現況が異なる場合は現況が優先となります。

間取りの「S」はサービスルーム(納戸)です。

間取り	1SLDK		
敷金	1ヶ月	礼金	1ヶ月
敷引/償却金	-	保証金	-
物件種別	マンション		
建物名・部屋番号	ホワイトガーデン東田		
物件所在地	神奈川県川崎市川崎区東田町		
交通	京浜東北線 川崎駅 徒歩5分 京急本線 京急川崎駅 徒歩5分		
間取詳細			
構造・規模	鉄筋コンクリート 10階建 6階		
専有面積	54㎡	向き	
築年月	1990年3月	契約期間	2年
損害保険	有	入居時期	即時
駐車場	駐輪場		
設備	2口コンロ, 3点給湯, TVインターホン, エアコン, ガスコンロ設置可, ガス給湯, クローゼット, シューズ		
その他費用	[一時金] 入居者限定会員サービス: 11,000円 鍵交換費用: 27,500円 [備考] 法人契約は礼金2か月		
入居諸条件			
保証会社	必須 初回保証料: 総賃料等の50%、更新時10,000円、月額1,000円		
備考			

情報更新日2024年11月16日

No.kw0000036320



国土交通大臣(3)第7875号
(公社)全日本不動産協会会員, (公社)首都圏不動産公正取引協議会加盟
CLC不動産コミュニティ株式会社 川崎店
神奈川県川崎市川崎区駅前本町5-3 KOWA川崎駅前ビル7階
TEL:044-223-1525
E-mail: kawasaki@clcnet.jp
URL: https://clcnetwork.co.jp/shop_kawasaki.html



携帯サイトから物件詳細を閲覧できます!

取引態様	手数料負担の割合	貸主	借主
仲介先物	手数料配分の割合	元付	客付