

# FOR RENT

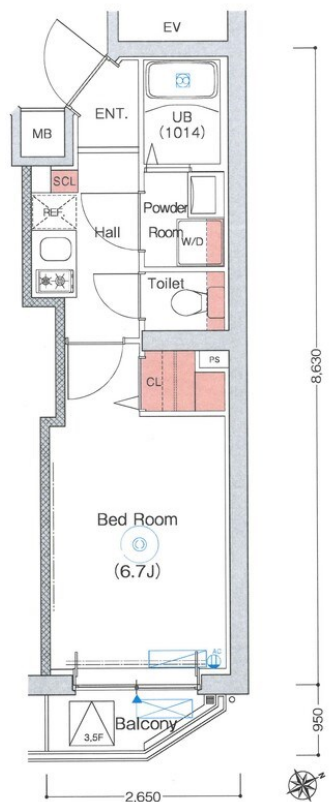
賃料	管理費等
86,000円	10,000円

防犯カメラ 2F以上 オートロック モニタ付オートロック

【外観】



【間取り図】



図面と現況が異なる場合は現況が優先となります。

間取りの「S」はサービスルーム(納戸)です。

間取り	1K		
敷金	無	礼金	無
敷引/償却金	-	保証金	1ヶ月
物件種別	マンション		
建物名・部屋番号	エストゥールスプラス川崎		
物件所在地	神奈川県川崎市川崎区宮前町		
交通	京急本線 京急川崎駅 徒歩9分 京浜東北線 川崎駅 徒歩10分		
間取詳細	洋室(6畳) K(2畳)		
構造・規模	鉄筋コンクリート 5階建 3階		
専有面積	22.17㎡	向き	東
築年月	2022年3月	契約期間	2年
損害保険	有	入居時期	相談
駐車場			
設備	エレベーター 宅配BOX 2口コンロ ガスキッチン パス・トイレ別 パス有 浴室乾燥 脱衣所		
その他費用	[備考] 退去時ハウスクリーニング代請求		
入居諸条件	单身可		
保証会社	必須 初回保証料: 月額総賃料の50% 月額保証料総賃料の1% 別途引き落とし手数料500円(税別)		
備考			

情報更新日2024年11月14日

No.kw0000036220



国土交通大臣(3)第7875号  
(公社)全日本不動産協会会員, (公社)首都圏不動産公正取引協議会加盟  
**CLC不動産コミュニティ株式会社 川崎店**  
神奈川県川崎市川崎区駅前本町5-3 KOWA川崎駅前ビル7階  
TEL:044-223-1525  
E-mail: kawasaki@clcnet.jp  
URL: [https://clcnetwork.co.jp/shop\\_kawasaki.html](https://clcnetwork.co.jp/shop_kawasaki.html)



携帯サイトから物件詳細を閲覧できます!

取引態様	手数料負担の割合	貸主	借主
仲介元付(一般)	手数料配分の割合	元付	客付