

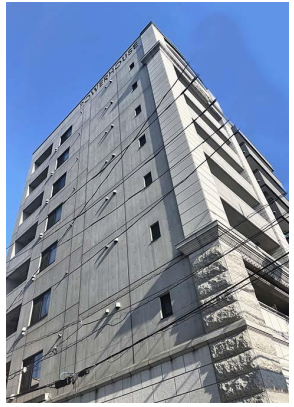
FOR RENT

賃料	管理費等
73,000円	5,000円

J R川崎駅までバス7分です。洋室約6.2帖！エン

2F以上 オートロック 角住戸

【外観】



【間取り図】



間取り	1K		
敷金	無	礼金	無
敷引/償却金	-	保証金	無
物件種別	マンション		
建物名・部屋番号			
物件所在地	神奈川県川崎市川崎区追分町		
交通	東海道本線(東日本) 川崎駅 バス7分 鋼管病院前 バス停徒歩2分		
間取詳細	洋室(6.2畳)		
構造・規模	鉄筋コンクリート 8階建 3階		
専有面積	21.11㎡	向き	
築年月	2011年8月12日	契約期間	2年
損害保険		入居時期	即時
駐車場	無		
設備	エレベーター 敷地内ゴミ置き場 2口コンロ ガスキッチン バス・トイレ別 コニットバス バス有		
その他費用	[一時金] 新規鍵交換代: 38,500円 [月次費用] ナイフ・ト24プラス: 1,760円		
入居諸条件	事務所不可		
保証会社	必須(オリコフォレントインシュア) 契約時: 月額賃料等の40%(ただし最低保証料2万円) 毎月: 800		
備考			

図面と現況が異なる場合は現況が優先となります。

間取りの「S」はサービスルーム(納戸)です。

情報更新日2024年11月17日

No.kw0000036131



国土交通大臣(3)第7875号
(公社)全日本不動産協会会員, (公社)首都圏不動産公正取引協議会加盟
CLC不動産コミュニティ株式会社 川崎店
神奈川県川崎市川崎区駅前本町5-3 KOWA川崎駅前ビル7階
TEL:044-223-1525
E-mail: kawasaki@clcnet.jp
URL: https://clcnetwork.co.jp/shop_kawasaki.html



携帯サイトから物件詳細を閲覧できます！

取引態様	手数料負担の割合	貸主	0%	借主	100%
仲介先物	手数料配分の割合	元付	0%	客付	100%