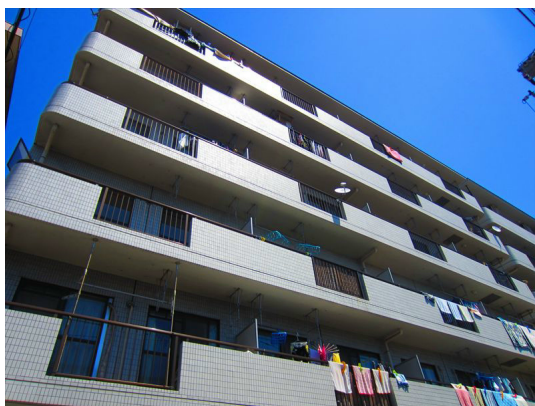


FOR RENT

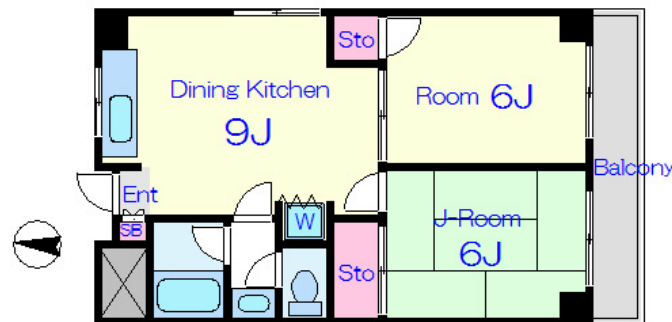
賃料	管理費等
95,000円	0円

2 F 以上, 2 面採光, 角住戸, 陽当たり良好, 駅まで平坦, 外壁タイル張り

【外観】



【間取り図】



間取り	2DK		
敷金	1ヶ月	礼金	1ヶ月
敷引/償却金	-	保証金	-
物件種別	マンション		
建物名・部屋番号	ツインバル		
物件所在地	神奈川県川崎市川崎区観音1丁目		
交通	京浜東北線 川崎駅 バス13分 観音1丁目 バス停徒歩1分		
間取詳細	洋室(6畳) 和室(6畳) DK(9畳)		
構造・規模	鉄筋コンクリート 6階建 4階		
専有面積	45㎡	向き	南
築年月	1989年4月	契約期間	2年
損害保険	有	入居時期	相談
駐車場			
設備	TVインターホン, エアコン, ガスキッチン, ガスコンロ設置可, ガス給湯, クッションフロア, シャワー, ト		
その他費用			
入居諸条件	性別不問 二人可 法人可 ルームシェア可 子供可		
保証会社	必須 初回保証委託料: 賃料 + 共益費等の50% 保証継続料: 1年後より年10,000円		
備考	この度は、ご覧頂き有難うございます。他にもご条件に合った近隣物件、気になる物件情報等ご相談ください。		

図面と現況が異なる場合は現況が優先となります。

間取りの「S」はサービスルーム(納戸)です。

情報更新日2024年11月17日

No.kw0000036039

お問合せ先



国土交通大臣(3)第7875号

(公社)全日本不動産協会会員, (公社)首都圏不動産公正取引協議会加盟

CLC不動産コミュニティ株式会社 川崎店

神奈川県川崎市川崎区駅前本町5-3 KOWA川崎駅前ビル7階

TEL:044-223-1525

E-mail: kawasaki@clcnet.jp

URL: https://clcnetwork.co.jp/shop_kawasaki.html



携帯サイトから物件詳細を閲覧できます!

取引態様	手数料負担の割合	貸主	0%	借主	100%
仲介元付(一般)	手数料配分の割合	元付	0%	客付	100%