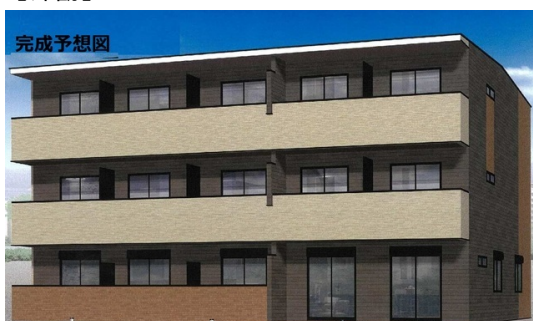


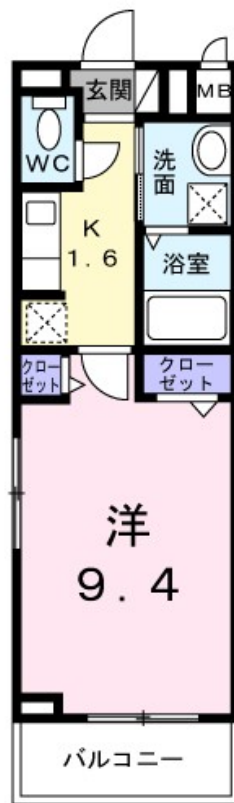
賃料	管理費等
93,000円	3,900円

防犯カメラ オートロック 角住戸

【外観】



【間取り図】



間取り	1K		
敷金	無	礼金	1ヶ月
敷引/償却金	-	保証金	-
物件種別	アパート		
建物名・部屋番号			
物件所在地	神奈川県横浜市鶴見区矢向1丁目		
交通	南武線 尻手駅 徒歩9分 京急本線 鶴見市場駅 徒歩25分		
間取詳細	洋室(9.4畳) K(1.6畳)		
構造・規模	木造 3階建 1階		
専有面積	29.93㎡	向き	南
築年月	2024年11月	契約期間	2年
損害保険	有	入居時期	2024年11月下旬
駐車場	無 駐輪場		
設備	宅配BOX システムキッチン ガスコンロ設置済 2口コンロ パス・トイレ別 追い焚き風呂 浴室乾燥		
その他費用	[一時金] クリーニング費用: 45,000円		
入居諸条件			
保証会社	必須 ハウスリーブ株式会社; 契約時保証委託料: 2.2万/月額保証委託料: 賃料総額の2.2%又は5.5%		
備考			

図面と現況が異なる場合は現況が優先となります。

間取りの「S」はサービスルーム(納戸)です。

情報更新日2024年9月9日

No.kw000035904

お問合せ先



国土交通大臣(3)第7875号

(公社)全日本不動産協会会員,(公社)首都圏不動産公正取引協議会加盟

CLC不動産コミュニティ株式会社 川崎店

神奈川県川崎市川崎区駅前本町5-3 KOWA川崎駅前ビル7階

TEL:044-223-1525

E-mail: kawasaki@clcnet.jp

URL: https://clcnetwork.co.jp/shop\_kawasaki.html



携帯サイトから物件詳細を閲覧できます!

取引態様	手数料負担の割合	貸主	0%	借主	100%
仲介先物	手数料配分の割合	元付	0%	客付	100%