

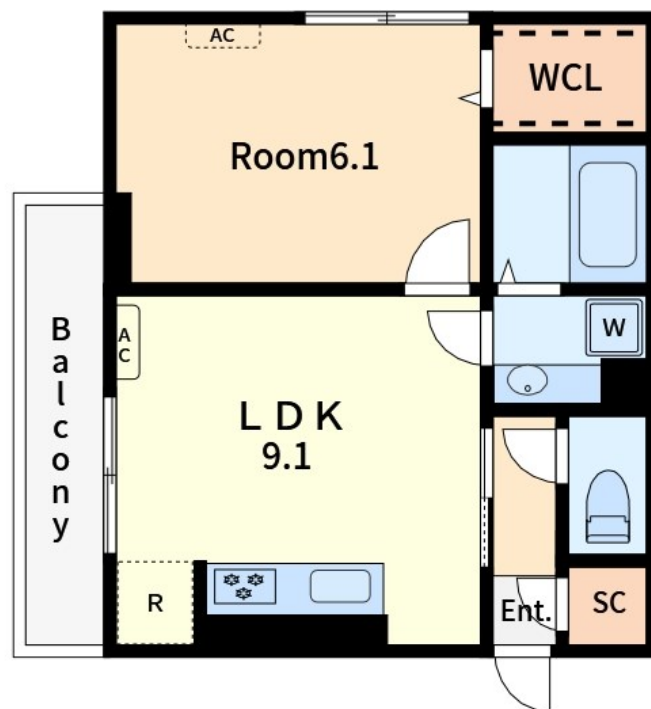
| | |
|----------|--------|
| 賃料 | 管理費等 |
| 114,000円 | 5,000円 |

オートロック,カードキー,セキュリティ有り,モニタ付オートロック,角住戸,玄関ホール,駅まで平坦,メールボックス

【外観】



【間取り図】



| | | | |
|----------|--|------|-------|
| 間取り | 1LDK | | |
| 敷金 | 1ヶ月 | 礼金 | 0.5ヶ月 |
| 敷引/償却金 | - 1ヶ月 | 保証金 | - |
| 物件種別 | アパート | | |
| 建物名・部屋番号 | ポヌール大島上町 | | |
| 物件所在地 | 神奈川県川崎市川崎区大島上町 | | |
| 交通 | 京浜東北線 川崎駅 バス7分 大島1丁目 バス停徒歩3分 | | |
| 間取詳細 | LDK(9.1畳) 洋室(6.1畳) | | |
| 構造・規模 | 軽量鉄骨 3階建 3階 | | |
| 専有面積 | 37.79㎡ | 向き | 北西 |
| 築年月 | 2024年9月 | 契約期間 | 2年 |
| 損害保険 | 有 | 入居時期 | 即時 |
| 駐車場 | 駐輪場 バイク置き場 | | |
| 設備 | 3口以上コンロ, 3点給湯, TVインターホン, ウォークインクローゼット, エアコン, ガスキッチン, ガスコ | | |
| その他費用 | | | |
| 入居諸条件 | ペット相談 二人相談 法人相談 単身可 | | |
| 保証会社 | 必須 初回保証料: 総賃料の40%、月額: 800円or初回保証料: 総賃料等の50%、1年毎1万円 | | |
| 備考 | | | |

図面と現況が異なる場合は現況が優先となります。

間取りの「S」はサービスルーム(納戸)です。

情報更新日2024年9月19日

No.kw0000035859

お問合せ先



国土交通大臣(3)第7875号

(公社)全日本不動産協会会員, (公社)首都圏不動産公正取引協議会加盟

CLC不動産コミュニティ株式会社 川崎店

神奈川県川崎市川崎区駅前本町5-3 KOWA川崎駅前ビル7階

TEL:044-223-1525

E-mail: kawasaki@clcnet.jp

URL: https://clcnetwork.co.jp/shop_kawasaki.html



携帯サイトから物件詳細を閲覧できます!

| | | | | | |
|----------|----------|----|----|----|------|
| 取引態様 | 手数料負担の割合 | 貸主 | 0% | 借主 | 100% |
| 仲介元付(一般) | 手数料配分の割合 | 元付 | 0% | 客付 | 100% |