

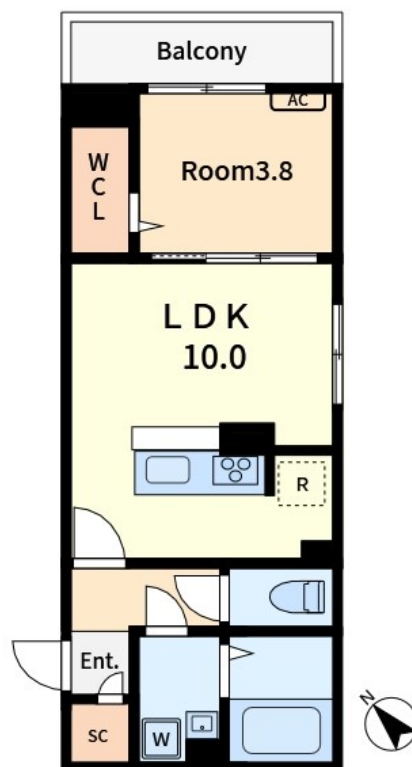
賃料	管理費等
109,000円	5,000円

オートロック,カードキー,セキュリティ有り,モニタ付オートロック,角住戸,駅まで平坦,メールボックス

【外観】



【間取り図】



図面と現況が異なる場合は現況が優先となります。

間取りの「S」はサービスルーム(納戸)です。

間取り	1LDK		
敷金	1ヶ月	礼金	0.5ヶ月
敷引/償却金	- 1ヶ月	保証金	-
物件種別	アパート		
建物名・部屋番号	ポヌール大島上町		
物件所在地	神奈川県川崎市川崎区大島上町		
交通	京急本線 京急川崎駅 バス7分 大島1丁目 バス停徒歩3分		
間取詳細	LDK(10畳) 洋室(3.8畳)		
構造・規模	軽量鉄骨 3階建 2階		
専有面積	35.25㎡	向き	北
築年月	2024年9月	契約期間	2年
損害保険	有	入居時期	即時
駐車場	駐輪場 バイク置き場		
設備	3口以上コンロ, 3点給湯, TVインターホン, ウォークインクローゼット, エアコン, カウンターキッチン,		
その他費用			
入居諸条件	ペット相談 二人相談 法人相談 単身可		
保証会社	必須 初回保証料: 総賃料の40%、月額: 800円or初回保証料: 総賃料等の50%、1年毎1万円		
備考			

情報更新日2024年9月19日

No.kw0000035857

お問合せ先



国土交通大臣(3)第7875号

(公社)全日本不動産協会会員, (公社)首都圏不動産公正取引協議会加盟

CLC不動産コミュニティ株式会社 川崎店

神奈川県川崎市川崎区駅前本町5-3 KOWA川崎駅前ビル7階

TEL:044-223-1525

E-mail: kawasaki@clcnet.jp

URL: https://clcnetwork.co.jp/shop_kawasaki.html



携帯サイトから物件詳細を閲覧できます!

取引態様	手数料負担の割合	貸主	0%	借主	100%
仲介元付(一般)	手数料配分の割合	元付	0%	客付	100%