

# FOR RENT

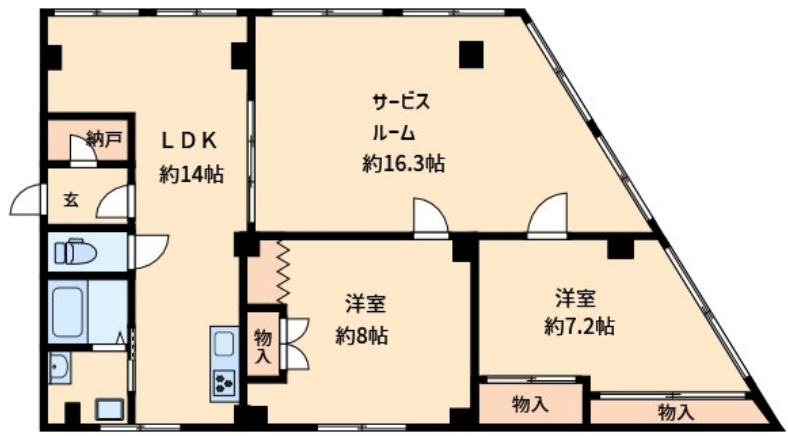
賃料	管理費等
170,000円	2,000円

1フロア1住戸, 2F以上, フリースペース, 角住戸, D I Y可, 駅まで平坦

【外観】



【間取り図】



間取り	2SLDK		
敷金	1ヶ月	礼金	無
敷引/償却金	- 1ヶ月	保証金	-
物件種別	マンション		
建物名・部屋番号	宮川酒店ビル 301号室		
物件所在地	神奈川県川崎市川崎区浜町1丁目		
交通	京浜東北線 川崎駅 バス10分 四つ角 バス停徒歩1分		
間取詳細	LDK(14畳) 洋室(8畳) 洋室(7.2畳) S(16.3畳)		
構造・規模	鉄筋コンクリート 5階建 3階		
専有面積	90㎡	向き	
築年月	1973年4月	契約期間	2年
損害保険		入居時期	相談
駐車場			
設備	3口以上コンロ, 3点給湯, エアコン, エアコン2台, ガスキッチン, ガス給湯, グリル, システムキッチン,		
その他費用			
入居諸条件	ペット可 事務所可 性別不問 二人可 子供可		
保証会社	必須 初回保証委託料として総賃料の50%~がかかります。更新料として1年毎に1万円がかかります。		
備考			

図面と現況が異なる場合は現況が優先となります。

間取りの「S」はサービスルーム(納戸)です。

情報更新日2025年3月31日

No.kw0000035440



国土交通大臣(3)第7875号  
 (公社)全日本不動産協会会員, (公社)首都圏不動産公正取引協議会加盟  
**CLC不動産コミュニティ株式会社 川崎店**  
 神奈川県川崎市川崎区駅前本町5-3 KOWA川崎駅前ビル7階  
 TEL:044-223-1525  
 E-mail: kawasaki@clcnet.jp  
 URL: https://clcnetwork.co.jp/shop\_kawasaki.html



携帯サイトから物件詳細を閲覧できます!

取引態様	手数料負担の割合	貸主	借主
仲介元付(一般)	手数料配分の割合	元付	客付