

FOR RENT

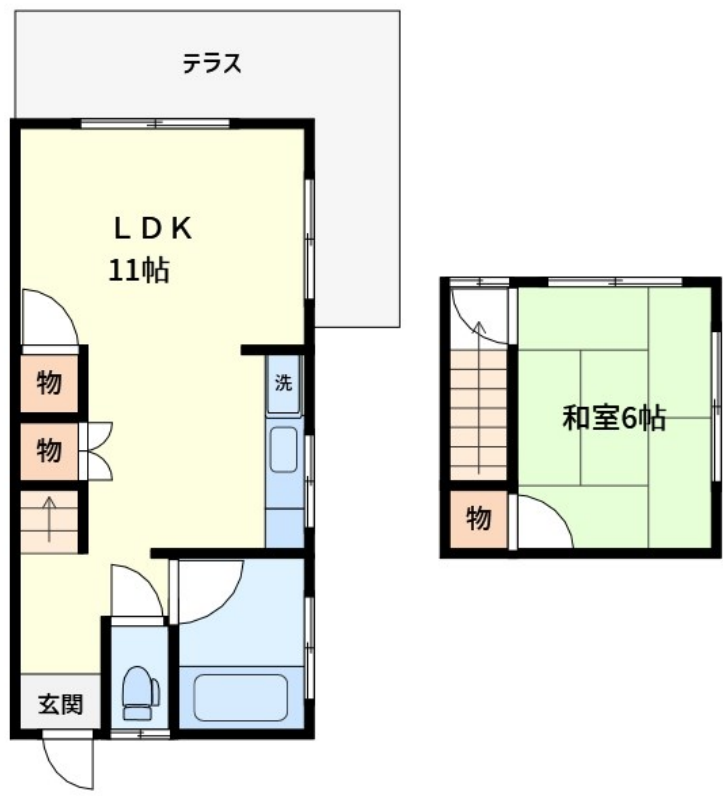
賃料	管理費等
75,000円	0円

1フロア2住戸,2面採光,メゾネット,角住戸,上階無し,メールボックス

【外観】



【間取り図】



図面と現況が異なる場合は現況が優先となります。

間取りの「S」はサービスルーム(納戸)です。

間取り	1LDK		
敷金	1ヶ月	礼金	1ヶ月
敷引/償却金	-	保証金	-
物件種別	アパート		
建物名・部屋番号	持丸アパート		
物件所在地	神奈川県横浜市鶴見区東寺尾5丁目		
交通	京急本線 生麦駅 徒歩18分		
間取詳細	和室(6畳) LDK(11畳)		
構造・規模	木造 2階建 1-2階		
専有面積	39.8㎡	向き	南西
築年月	1975年3月	契約期間	2年
損害保険	有	入居時期	即時
駐車場			
設備	TVインターホン,エアコン,エアコン2台,ガスキッチン,ガスコンロ設置可,ガス給湯,シャワー,トイレ		
その他費用			
入居諸条件	ペット相談 法人可 ルームシェア不可		
保証会社	必須 初回保証料:月額総賃料の50%、更新保証料:1万円/年		
備考	この度は、ご覧頂き有難うございます。気になるお部屋がございましたら、当社までお問い合わせください。		

情報更新日2025年3月31日

No.kw0000035427



国土交通大臣(3)第7875号
(公社)全日本不動産協会会員,(公社)首都圏不動産公正取引協議会加盟
CLC不動産コミュニティ株式会社 川崎店
神奈川県川崎市川崎区駅前本町5-3 KOWA川崎駅前ビル7階
TEL:044-223-1525
E-mail:kawasaki@clcnet.jp
URL:https://clcnetwork.co.jp/shop_kawasaki.html



携帯サイトから物件詳細を閲覧できます!

取引態様	手数料負担の割合	貸主	借主
仲介元付(一般)	手数料配分の割合	元付	客付