

FOR RENT

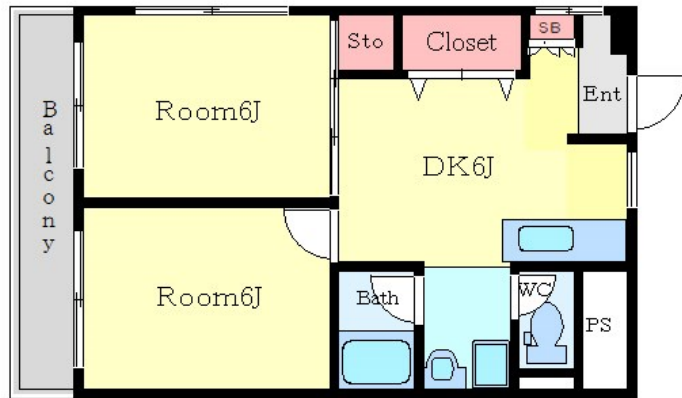
賃料	管理費等
86,000円	8,000円

2F以上,2面採光,角住戸,振り分け,眺望良好,陽当たり良好,内装リフォーム済,駅まで平坦,駅前,外壁タイル張り,平坦地,防犯カメラ,メールボックス

【外観】



【間取り図】



間取り	2DK		
敷金	1ヶ月	礼金	1ヶ月
敷引/償却金	- 1ヶ月	保証金	-
物件種別	マンション		
建物名・部屋番号	タカハシビル		
物件所在地	神奈川県川崎市川崎区大師駅前1丁目		
交通	京急大師線 川崎大師駅 徒歩1分		
間取詳細	DK(6畳) 洋室(6畳) 和室(6畳)		
構造・規模	鉄筋コンクリート 7階建 6階		
専有面積	43㎡	向き	東
築年月	1987年3月	契約期間	2年
損害保険	有	入居時期	即時
駐車場	無		
設備	3点給湯,インターネット専用線配線済み,エアコン,ガスFF,ガスキッチン,ガスコンロ設置可,ガス給湯		
その他費用			
入居諸条件	二人可 法人可 子供可		
保証会社	必須 初回保証料:月額総賃料の50%、更新保証料:1万円/年毎		
備考	こちらの最新情報は、お問い合わせください。		

図面と現況が異なる場合は現況が優先となります。

間取りの「S」はサービスルーム(納戸)です。

情報更新日2024年9月8日

No.kw0000035272



国土交通大臣(3)第7875号
(公社)全日本不動産協会会員,(公社)首都圏不動産公正取引協議会加盟
CLC不動産コミュニティ株式会社 川崎店
神奈川県川崎市川崎区駅前本町5-3 KOWA川崎駅前ビル7階
TEL:044-223-1525
E-mail:kawasaki@clcnet.jp
URL:https://clcnetwork.co.jp/shop_kawasaki.html



携帯サイトから物件詳細を閲覧できます!

取引態様	手数料負担の割合	貸主	借主
仲介元付(一般)	手数料配分の割合	元付	客付