

FOR RENT

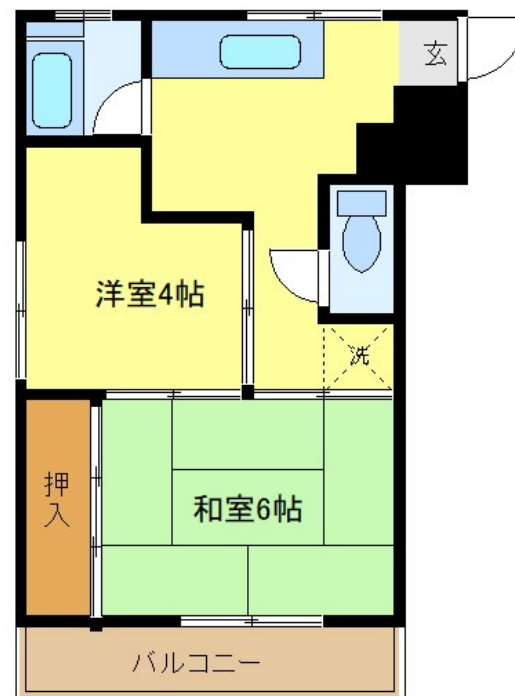
賃料	管理費等
68,000円	2,000円

2 F 以上, 2 面採光, 角住戸, 振り分け, 東南角住戸, 陽当たり良好, 駅まで平坦, 外壁タイル張り, 閑静な住宅街, 平坦地, メールボックス

【外観】



【間取り図】



間取り	2K		
敷金	1ヶ月	礼金	無
敷引 / 償却金	-	保証金	-
物件種別	マンション		
建物名・部屋番号	青木ビル		
物件所在地	神奈川県横浜市鶴見区下末吉4丁目		
交通	京浜東北線 鶴見駅 徒歩21分 南武線 尻手駅 徒歩22分		
間取詳細	和室(6畳) 洋室(4畳) K(4畳)		
構造・規模	鉄筋コンクリート 4階建 3階		
専有面積	30㎡	向き	南
築年月	1976年11月	契約期間	2年
損害保険	有	入居時期	相談
駐車場	駐輪場 バイク置き場		
設備	ガスキッチン, ガスコンロ設置可, キッチンに窓, シャワー, トイレ有, バス・トイレ別, バス有, 一部フロー		
その他費用			
入居諸条件	ペット可		
保証会社	必須 初回保証料: 月額総賃料の50%、更新保証料: 1万円 / 年		
備考	2 F 以上, 2 面採光, 角住戸, 東南角住戸, 陽当たり良好, 駅まで平坦		

図面と現況が異なる場合は現況が優先となります。

間取りの「S」はサービスルーム(納戸)です。

情報更新日2026年1月31日

No.kw0000033788

お問合せ先



国土交通大臣(4)第7875号

(公社)全日本不動産協会会員, (公社)首都圏不動産公正取引協議会加盟

CLC不動産コミュニティ株式会社 川崎店

神奈川県川崎市川崎区駅前本町5-3 KOWA川崎駅前ビル7階

TEL:044-223-1525

E-mail: kawasaki@clcnet.jp

URL: https://clcnetwork.co.jp/shop_kawasaki.html



携帯サイトから物件詳細を閲覧できます！

取引態様	手数料負担の割合	貸主	借主
仲介元付(一般)	手数料配分の割合	元付	客付