

FOR RENT

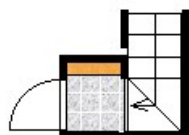
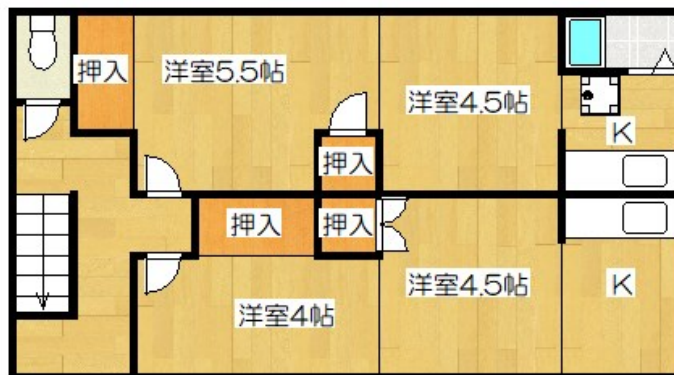
賃料	管理費等
60,000円	0円

1フロア1住戸,3面採光,角住戸,最上階,上階無し,平坦地

【外観】



【間取り図】



間取り	4K		
敷金	1ヶ月	礼金	無
敷引/償却金	-	保証金	-
物件種別	アパート		
建物名・部屋番号	大場荘(浅田)		
物件所在地	神奈川県川崎市川崎区浅田2丁目		
交通	南武線 小田栄駅 徒歩13分		
間取詳細	K(2.5畳) K(2.5畳) 洋室(5.5畳) 洋室(4.5畳) 洋室(4.5畳) 洋室(4畳)		
構造・規模	木造 2階建 2階		
専有面積	55㎡	向き	南
築年月	1962年4月	契約期間	定期借家契約 2年
損害保険	有	入居時期	即時
駐車場			
設備	TVインターホン,ガスキッチン,ガスコンロ設置可,ガス給湯,シャワー,シューズボックス,トイレ有,バ		
その他費用			
入居諸条件	性別不問 二人可		
保証会社	必須 初回保証料は、総賃料の50パーセント。(1年更新1万円)		
備考	この度は、ご覧頂き有難うございます。気になるお部屋がございましたら、当社までお問い合わせください。		

図面と現況が異なる場合は現況が優先となります。

間取りの「S」はサービスルーム(納戸)です。

情報更新日2024年11月20日

No.kw0000031843



国土交通大臣(3)第7875号

(公社)全日本不動産協会会員,(公社)首都圏不動産公正取引協議会加盟

CLC不動産コミュニティ株式会社 川崎店

神奈川県川崎市川崎区駅前本町5-3 KOWA川崎駅前ビル7階

TEL:044-223-1525

E-mail: kawasaki@clcnet.jp

URL: https://clcnetwork.co.jp/shop_kawasaki.html



携帯サイトから物件詳細を閲覧できます!

取引態様	手数料負担の割合	貸主	借主
仲介元付(一般)	手数料配分の割合	元付	客付