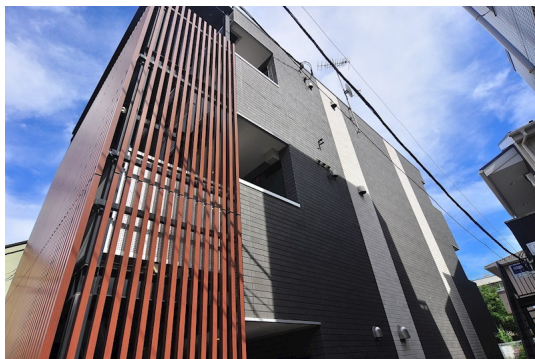


FOR RENT

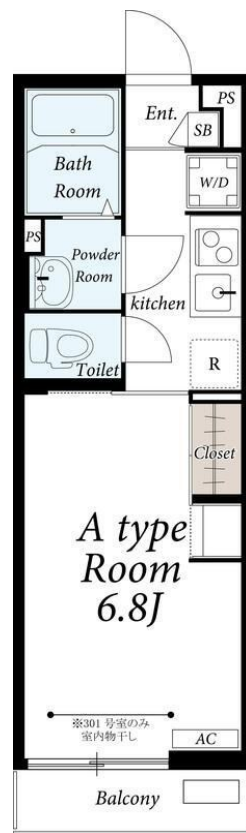
賃料	管理費等
73,000円	4,000円

セキュリティ有り,ダブルロック,角住戸,東南角住戸,メールボックス

【外観】



【間取り図】



図面と現況が異なる場合は現況が優先となります。

間取りの「S」はサービスルーム(納戸)です。

間取り	1K		
敷金	1ヶ月	礼金	1ヶ月
敷引/償却金	-	保証金	-
物件種別	マンション		
建物名・部屋番号	リブリ・磯子フォレスト		
物件所在地	神奈川県横浜市磯子区森3丁目		
交通	根岸線 新杉田駅 徒歩7分 京急本線 屏風浦駅 徒歩8分		
間取詳細	洋室(6.8畳) K(1.8畳)		
構造・規模	鉄骨 3階建 1階		
専有面積	22.35㎡	向き	南東
築年月	2015年7月1日	契約期間	2年
損害保険	有	入居時期	2026年4月下旬
駐車場	駐輪場		
設備	2口コンロ, B S, T Vインターホン, インターネット専用線配線済み, エアコン, ガスキッチン, ガスコンロ		
その他費用	[一時金] 鍵交換費用: 24,200円 室内消毒施工費: 16,500円 退去時クリーニング費用: 35,200円 リブリクラブ(2年間): 7,700円		
入居諸条件	ペット不可 事務所不可 楽器等の使用不可		
保証会社	必須 保証人代行会社名: 株式会社スマートクレジット(プランS) 基本料: 月額支払合計の50%、月額料: 月額支払合計の1.1%、口振手数料: 330円/月		
備考	居住中物件につき現在は内見できません、お問い合わせ頂けますと最短日での内見可能日をお知らせ致します! また先方で申し込みを頂きますと物件の確保、優先的に契約を進めることが可能です、詳しくはお問い合わせください!!		

情報更新日2026年4月3日

No.su0000000917

お問合せ先



国土交通大臣(4)第7875号
(公社)全日本不動産協会会員

CLC不動産コミュニティ株式会社 新杉田店

神奈川県横浜市磯子区杉田4丁目2-26

TEL:045-772-1101

FAX:045-772-1102

E-mail: sugita@clcnet.jp



携帯サイトから物件詳細を閲覧できます!

取引態様	手数料負担の割合	貸主	0%	借主	100%
仲介先物	手数料配分の割合	元付	0%	客付	100%