

FOR RENT

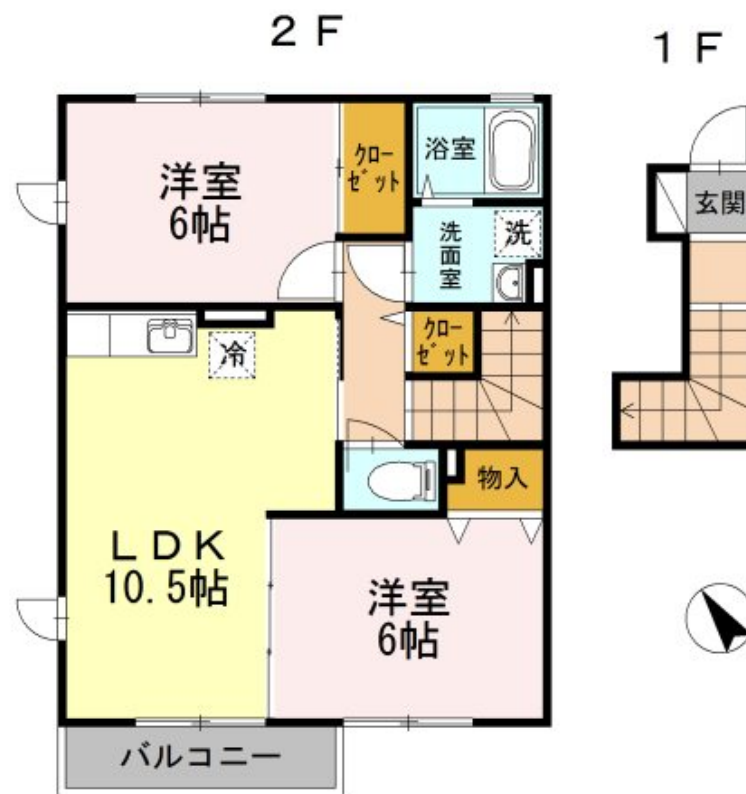
賃料	管理費等
123,000円	7,000円

24時間緊急通報システム, 2面採光, セキュリティ有り, 角住戸, 閑静な住宅街

【外観】



【間取り図】



間取り	2LDK		
敷金	無	礼金	1ヶ月
敷引/償却金	-	保証金	-
物件種別	アパート		
建物名・部屋番号	ルナ・ベルデ		
物件所在地	神奈川県横浜市磯子区栗木2丁目		
交通	根岸線 洋光台駅 徒歩8分 京急本線 杉田(神奈川)駅 徒歩19分		
間取詳細	洋室(6畳) 洋室(6畳) LDK(10.5畳)		
構造・規模	軽量鉄骨 2階建 2階		
専有面積	56.72㎡	向き	
築年月	2015年9月上旬	契約期間	2年
損害保険		入居時期	2026年5月9日
駐車場	有(敷地内) 13200円/月~		
設備	3口以上コンロ, B S, C A T V, T Vインターホン, エアコン, カウンターキッチン, ガスコンロ設置済, ガ		
その他費用	[一時金] ICロック電池: 2,750円 D-room Cardキー: 16,500円 ルームクリーニング費用: 77,000円		
入居諸条件	ペット可 事務所不可 楽器等の使用不可 二人可		
保証会社	必須 初回保証料: 35,000円 月額保証料: 1%+800円 その他商品あり。		
備考			

図面と現況が異なる場合は現況が優先となります。

間取りの「S」はサービスルーム(納戸)です。

情報更新日2026年4月2日

No.su0000000906

お問合せ先



国土交通大臣(4)第7875号
(公社)全日本不動産協会会員

CLC不動産コミュニティ株式会社 新杉田店

神奈川県横浜市磯子区杉田4丁目2-26

TEL:045-772-1101

FAX:045-772-1102

E-mail: sugita@clcnet.jp



携帯サイトから物件詳細を閲覧できます!

取引態様	手数料負担の割合	貸主	0%	借主	100%
仲介先物	手数料配分の割合	元付	0%	客付	100%