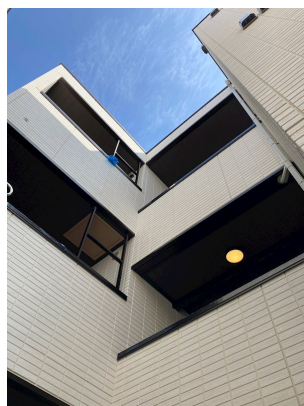


賃料	管理費等
110,000円	6,000円

24時間緊急通報システム,オートロック,カードキー,角住戸,メールボックス

【外観】



【間取り図】



間取り	1LDK		
敷金	無	礼金	2ヶ月
敷引 / 償却金	-	保証金	-
物件種別	アパート		
建物名・部屋番号			
物件所在地	神奈川県横浜市金沢区能見台通		
交通	京急本線 能見台駅 徒歩4分 京急本線 京急富岡駅 徒歩15分		
間取詳細	LDK(11.4畳) 洋室(5.1畳)		
構造・規模	軽量鉄骨 3階建 1階		
専有面積	40.14㎡	向き	
築年月	2026年3月	契約期間	2年
損害保険		入居時期	2026年4月2日
駐車場			
設備	3口以上コンロ, 3点給湯, TVインターホン, ウォークインクローゼット, エアコン, カウンターキッチン,		
その他費用	[一時金] ルームクリーニング費: 60,500円 カードキー料金: 16,500円 ICロック電池: 2,750円		
入居諸条件	ペット可 性別不問 二人可		
保証会社	必須 初回保証料35,000円、月額保証料賃料等総額の1% + 800円/月 <その他商品有>		
備考			

図面と現況が異なる場合は現況が優先となります。

間取りの「S」はサービスルーム(納戸)です。

情報更新日2026年2月15日

No.su0000000743

お問合せ先



国土交通大臣(4)第7875号
(公社)全日本不動産協会会員

CLC不動産コミュニティ株式会社 新杉田店

神奈川県横浜市磯子区杉田4丁目2-26

TEL:045-772-1101

FAX:045-772-1102

E-mail: sugita@clcnet.jp



携帯サイトから物件詳細を閲覧できます!

取引態様	手数料負担の割合	貸主	0%	借主	100%
仲介元付(一般)	手数料配分の割合	元付	0%	客付	100%