

FOR RENT

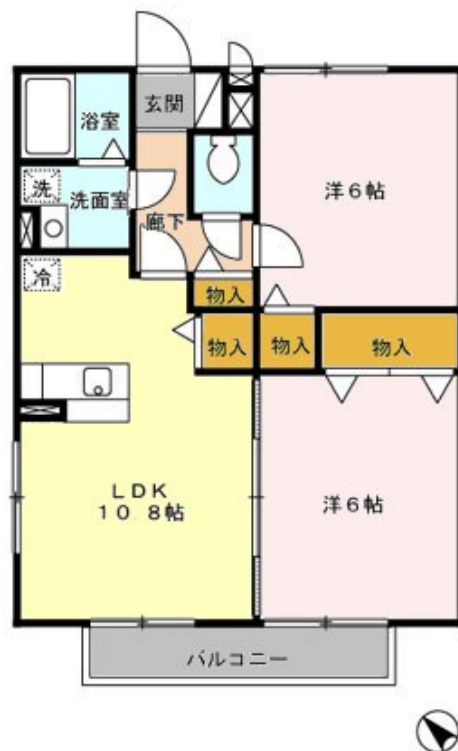
賃料	管理費等
97,000円	5,500円

最上階 上階無し 2 F 以上 角住戸 2 面採光

【外観】



【間取り図】



間取り	2LDK		
敷金	無	礼金	2ヶ月
敷引 / 償却金	-	保証金	-
物件種別	アパート		
建物名・部屋番号	カサブランカ		
物件所在地	神奈川県横浜市栄区小菅ヶ谷3丁目		
交通	根岸線 本郷台駅 徒歩14分 根岸線 港南台駅 徒歩39分		
間取詳細	洋室(6畳) 洋室(6畳) LDK(10.8畳)		
構造・規模	軽量鉄骨 2階建 2階		
専有面積	52.55㎡	向き	南西
築年月	2006年10月	契約期間	2年
損害保険		入居時期	即時
駐車場	有(敷地内) 12100円/月 ~ 駐輪場		
設備	カウンターキッチン バス・トイレ別 追い焚き風呂 脱衣所 シャワー 温水洗浄便座 洗面所独立		
その他費用	[一時金] ルームクリーニング 料金：77,000円		
入居諸条件	ペット不可 事務所不可 楽器等の使用不可 二人可		
保証会社	必須 初回保証料：35,000円 月額保証料：1%+800円		
備考			

図面と現況が異なる場合は現況が優先となります。

間取りの「S」はサービスルーム(納戸)です。

情報更新日2026年2月10日

No.su0000000704

お問合せ先



国土交通大臣(4)第7875号
(公社)全日本不動産協会会員

CLC不動産コミュニティ株式会社 新杉田店

神奈川県横浜市磯子区杉田4丁目2-26

TEL:045-772-1101

FAX:045-772-1102

E-mail: sugita@clcnet.jp



携帯サイトから物件詳細を閲覧できます！

取引態様	手数料負担の割合	貸主	0%	借主	100%
仲介元付(一般)	手数料配分の割合	元付	0%	客付	100%