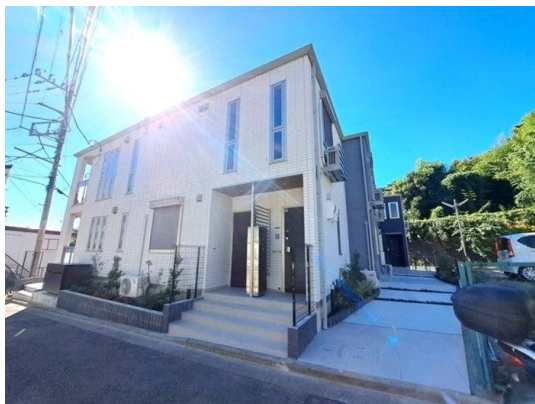


FOR RENT

賃料	管理費等
149,000円	7,000円

カードキー 角住戸 2面採光

【外観】



【間取り図】



間取り	2LDK		
敷金	無	礼金	2ヶ月
敷引 / 償却金	-	保証金	-
物件種別	アパート		
建物名・部屋番号	リヴェール港南		
物件所在地	神奈川県横浜市港南区港南1丁目		
交通	横浜市営ブルーライン 港南中央駅 徒歩10分 京急本線 上大岡駅 徒歩17分		
間取詳細	洋室(6.1畳) 洋室(5.3畳) LDK(12.4畳)		
構造・規模	軽量鉄骨 2階建 1階		
専有面積	56.45㎡	向き	南東
築年月	2023年10月	契約期間	2年
損害保険	有	入居時期	2026年3月中旬
駐車場	有(敷地内) 15400円/月~		
設備	システムキッチン カウンターキッチン ガスコンロ設置済 3口以上コンロ グリルバス・トイレ別		
その他費用	[一時金] ルームクリーニング費: 77,000円		
入居諸条件	ペット可 事務所不可 楽器等の使用不可 法人可		
保証会社	必須 初回保証料: 35,000円 月額保証料: 1%+800円		
備考			

図面と現況が異なる場合は現況が優先となります。

間取りの「S」はサービスルーム(納戸)です。

情報更新日2026年2月3日

No.su0000000652

お問合せ先



国土交通大臣(4)第7875号
(公社)全日本不動産協会会員

CLC不動産コミュニティ株式会社 新杉田店

神奈川県横浜市磯子区杉田4丁目2-26

TEL:045-772-1101

FAX:045-772-1102

E-mail: sugita@clcnet.jp



携帯サイトから物件詳細を閲覧できます！

取引態様	手数料負担の割合	貸主	0%	借主	100%
仲介元付(一般)	手数料配分の割合	元付	0%	客付	100%